

# M315F

Escavatore gommato

2017



## Motore

Modello motore	Cat® C4.4 ACERT™
Emissioni	EU Stage IV
Potenza netta (massima)	
ISO 9249 a 1.800 giri/min (unità metriche)	112 kW (152 hp)
ISO 14396 a 1.800 giri/min (unità metriche)	117 kW (159 hp)

## Pesi

Peso operativo con accessorio	16.280 kg – 18.660 kg
-------------------------------	-----------------------

## Caratteristiche tecniche benna

Capacità della benna	0,2 m <sup>3</sup> – 1 m <sup>3</sup>
----------------------	---------------------------------------

## Gamme operative

Sbraccio massimo a terra	8.740 mm
Profondità massima di scavo	5.570 mm

## Trasmissione

Massima velocità di marcia	35 km/h
----------------------------	---------

### **Realizzato per la conquista di nuovi mercati.**

- Funzionamento costante in ogni ambiente: sterzata sicura, anche in spazi ristretti.
- Massima efficienza: garanzia di prestazioni, stabilità e velocità ottimali.
- Adatto a ogni genere di lavoro: versatilità illimitata, con molteplici configurazioni e attrezzature Cat.

### **Progettato per abbattere i costi.**

- Consumi di combustibile ridotti.
- Semplicità! La manutenzione è rapida e facile.

### **Progettato per rendere il lavoro facile e piacevole.**

- Problemi di spazio? La parte posteriore della macchina è compatta, ma non la cabina.
- Accomodatevi! Apprezzerete la tranquillità e il comfort della cabina.
- Puntiamo sulla sicurezza affinché gli operatori si sentano tranquilli.

### **Le tecnologie integrate agiscono in modo autonomo.**

#### **Sommario**

Una nuova era nel campo dell'efficienza con dimensioni compatte .....	4
Sostenibilità .....	4
Motore .....	5
Ulteriori funzioni integrate di risparmio del combustibile .....	5
Comfort eccezionale.....	6
Semplicità e funzionalità.....	7
La nuova generazione .....	8
Controllo della velocità di crociera.....	8
Tecnologie intelligenti .....	9
Bloccaggio automatico dell'assale Dig & Go ....	9
Idraulica.....	10
Carro.....	11
Bracci e avambracci .....	12
SmartBoom™.....	13
Controllo dell'assetto .....	13
Attrezzature.....	14
Facilità di manutenzione .....	16
Tecnologie integrate.....	17
Sicurezza .....	18
Visibilità impareggiabile.....	20
Assistenza clienti completa .....	20
Caratteristiche tecniche .....	21
Attrezzatura standard.....	31
Attrezzatura a richiesta.....	33
Note .....	34





Ritmi di lavoro intensivi facili come non mai! Il nostro design a raggio compatto consente di accedere a nuove attività che richiedono spostamenti in spazi ristretti e vincoli di raggi di sterzata. Questi modelli sono stati progettati per accogliere tutte le sfide che i clienti affrontano quotidianamente, con la stessa efficienza dei modelli a raggio convenzionale.

***Escavatori gommati serie F – Più facile che mai.***

# Una nuova era nel campo dell'efficienza con dimensioni compatte

Pensate in grande con i nostri modelli compatti

## M315F e M314F

**-20%**  
Raggio di rotazione posteriore

**-6%**  
Raggio di rotazione anteriore

**+6%**  
Potenza netta

**+3,5%**  
Stabilità

**Simile**  
Velocità di marcia

**Uguale**  
Sbraccio e capacità di sollevamento



**Attendete con ansia il giorno in cui gli escavatori gommati compatti saranno in grado di garantire la stessa efficienza dei modelli a raggio convenzionale? Quel giorno è arrivato. Siete pronti ad affrontare progetti più impegnativi che richiedono compattezza, resistenza e ampio sbraccio? Volete disporre della macchina della giusta grandezza per ogni ambiente di lavoro? Provate il nostro modello compatto e non dovrete più barattare tra efficienza e raggio ridotto.**

## Sostenibilità

Avanti di generazioni, in tutti i sensi

**Adatto a lavorare in qualunque città, anche con normative ambientali molto rigide.**

- Consumi di carburante ridotti grazie alle funzioni di risparmio del combustibile incorporate, quali la modalità Eco
- Riduzione del particolato con il filtro antiparticolato diesel (DPF) permanente
- Motore conforme agli standard sulle emissioni EU Stage IV
- Compatibilità con combustibile diesel a bassissimo tenore di zolfo (ULSD), con un massimo di 10 ppm di zolfo
- Compatibilità con miscela di biodiesel fino a B20 e ULSD
- Compatibilità con Cat BIO HYDO™ Advanced HEES™
- Intervalli di manutenzione prolungati e raccordi ad attacco rapido che determinano una minore quantità di fluidi e di rifiuti da smaltire
- Bassi livelli di rumorosità per l'uso in aree urbane sensibili al rumore



# Motore

Potenza, affidabilità ed economia dei consumi

## *Potenza e prestazioni per tutte le attività*

### Strategia di potenza costante

Fornisce una rapida risposta alle variazioni di carico, garantendo al contempo la stessa quantità di potenza, indipendentemente dalle condizioni di funzionamento.

### Volete maggiore potenza?

Come è noto, le dimensioni, da sole, non fanno la differenza. **Il 6% di potenza in più** senza compromettere l'efficienza con un raggio di rotazione stretto.

### Un'efficace soluzione autonoma per la riduzione delle emissioni

Il motore Cat C4.4 ACERT è conforme agli odierni standard sulle emissioni Stage IV senza interrompere in alcun modo l'attività lavorativa. È stato progettato per essere:

- **Autonomo:** non richiede alcun intervento dell'operatore
- **Resistente:** filtro antiparticolato diesel permanente
- **Efficiente:** nessuna interruzione del lavoro, neppure in caso di un periodo prolungato con motore al minimo
- **Semplice:** manutenzione minima. Installazione del motore longitudinale, per una manutenzione ancora più semplice

### Tecnologia collaudata

Per essere certi che la tecnologia offerta sia in grado di soddisfare le aspettative dei clienti con un servizio affidabile e senza intoppi, abbiamo sottoposto motori e tecnologie a prolungate ore di funzionamento in test e convalide.



## Ulteriori funzioni integrate di risparmio del combustibile

- **Controllo automatico del regime motore:** riduce il regime motore quando non è necessario.
- **Arresto del motore al minimo:** spegne il motore se viene lasciato al minimo oltre un periodo di tempo prestabilito.
- **Sistema di raffreddamento a richiesta:** velocità variabile e ventola a richiesta.
- **Modalità Eco potenziata:** riduce il regime motore, fornendo al contempo la stessa potenza.
- **Passaggio automatico in modalità di marcia** quando si inizia a guidare.
- **Modalità di marcia ottimizzata:** i livelli dei giri/min della modalità di marcia vengono impostati automaticamente a richiesta solo per ridurre ulteriormente il consumo di combustibile.



# Comfort eccezionale

Il raggio compatto non comporta una riduzione delle dimensioni della cabina



## Perché ridurre lo spazio della cabina?

Gli operatori potranno godere della stessa cabina presente in qualsiasi altro nostro modello standard. Tutte le cabine hanno le stesse dimensioni.

## Configurazione ergonomica

- Gli interruttori utilizzati con maggiore frequenza sono centralizzati, ridotti al minimo e situati vicino ai joystick.
- I vani portaoggetti sono utili ... se ben progettati. Numerose aree offrono spazio sufficiente in cui riporre un casco, una bibita, un telefono cellulare o le chiavi.

## Comode opzioni di seduta

I nostri sedili offrono tutti i comfort necessari per una lunga giornata di lavoro, tra cui la regolazione COMPLETA. Tutti i sedili sono riscaldati e dotati di sospensione pneumatica. Sono disponibili sedili con regolazione automatica in base al peso e ventilati.

## La sicurezza non è un optional

Cabina con struttura ROPS, compatibile con la struttura FOPS, allarme cintura di sicurezza, barra di sicurezza, telecamera laterale ... solo per fare alcuni esempi.

## Dettagli che fanno la differenza

Osservando la cabina si può notare che è attraverso i dettagli che aumentiamo il piacere di lavorare.

## Controlli intelligenti per ridurre la fatica

- Caratteristiche quali il controllo dell'assetto, lo SmartBoom o lo sterzo con joystick sono fondamentali per aumentare la produttività.
- Nuove tecnologie che lavorano in modo autonomo, come il blocco automatico della rotazione e della marcia o il blocco automatico del freno e dell'assale, riducono il numero delle operazioni da svolgere.

## Inserimento, caricamento e riproduzione dei dispositivi

- La presa di alimentazione da 12 V 10 A è disposta strategicamente per permettere il caricamento di computer portatili o tablet.
- È disponibile una radio CD/MP3 con altoparlanti e porta USB.





# Semplicità e funzionalità

## Per la facilità d'uso

### **Una cabina personalizzabile – Completamente regolabile**

- Braccioli del sedile, regolazioni in altezza e inclinazione
- Regolazione del piantone dello sterzo, non solo in avanti/indietro ma anche in altezza
- Rilevamento idraulico della macchina per renderla più o meno aggressiva
- Assegnazione dei comandi al joystick e al pedale sinistro: può essere impostata se si desidera e in funzione dell'attrezzo
- Joystick avanzato opzionale con più comandi (due cursori, ciascuno con cinque pulsanti)
- Climatizzazione automatica
- Gli specchietti riscaldati opzionali sono anche regolabili elettricamente dalla cabina

### **Livelli di rumorosità bassi, fatica ridotta**

Una maggiore pressione nella cabina, che impedisce l'ingresso della polvere, unitamente al nuovo design contribuisce a ridurre la rumorosità. Aggiungendo i nuovi supporti idraulici per il montaggio della cabina sul telaio, si ottiene una cabina tanto silenziosa quanto le autovetture di alta classe.

### **Eccellente visibilità: la differenza si vede!**

- Le superfici vetrate sono eccezionalmente ampie
- Luci di lavoro a LED standard e luci di circolazione su strada alogene anteriori
- Luce di cortesia a LED
- Telecamere standard grandangolari posteriore E laterale
- Specchietti grandangolari per una migliore visibilità, persino a livello del suolo
- Tergicristalli paralleli intermittenti (quattro velocità) che coprono l'intero parabrezza

### **Luci a LED standard per ENTRAMBE le telecamere per vedere cosa succede intorno alla macchina, di giorno o di notte**

La telecamera posteriore è integrata nel contrappeso per una maggiore protezione.

### **Visualizzazione in modalità split screen di ENTRAMBE le telecamere sullo stesso monitor**

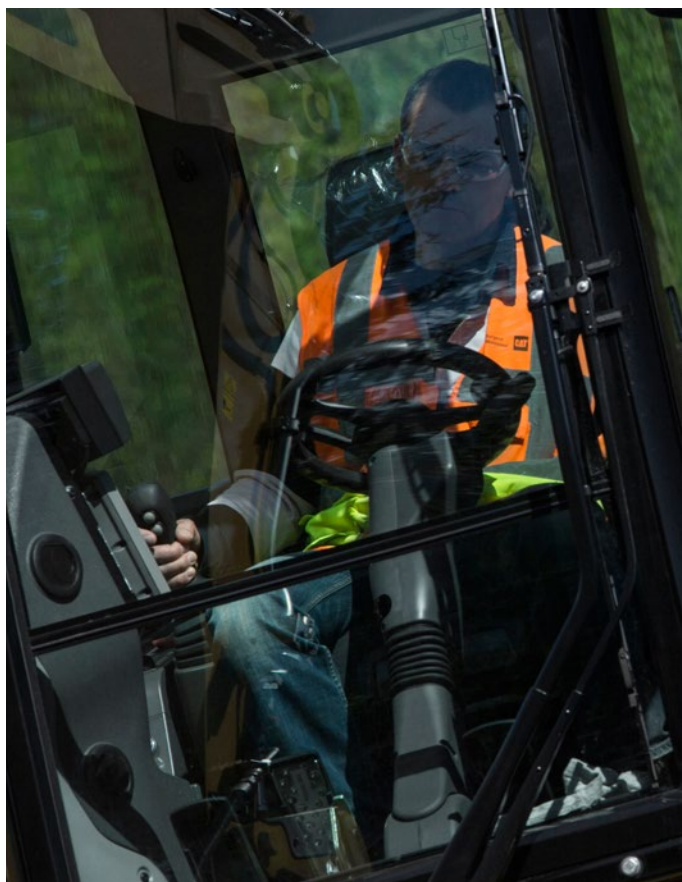
Le immagini riprese da entrambe le telecamere sono visualizzate, affiancate, sull'ulteriore ampio monitor a colori, per una migliore visibilità alla prima occhiata.

### **Ampio monitor a colori sulla macchina**

Il monitor LCD ad alta risoluzione, di facile lettura, visualizza tutte le informazioni importanti per l'operatore nella lingua locale. I pulsanti "ad accesso rapido" consentono di selezionare rapidamente le funzioni preferite. La funzione di selezione dell'attrezzo permette di preimpostare fino a dieci diverse attrezzature idrauliche (incluso il nuovo Cat Tilt-Rotator) per cambi di attrezzatura rapidi.

# La nuova generazione

Più facile che mai



## Passaggio alla nuova generazione

Miglioramenti. Dall'intero design ai minimi particolari. Pratiche funzionalità, nuove tecnologie all'avanguardia e autonome, per ridurre le emissioni e migliorare ulteriormente l'esperienza quotidiana quando si lavora con i nostri prodotti.

## Più facile che mai

Prestazioni impareggiabili con i nostri escavatori gommati. La generazione serie F è stata progettata per aiutare i clienti ad affrontare le sfide quotidiane in modo più facile e piacevole, rimanendo sull'onda del successo.

## Controllo della velocità di crociera

Attenzione sulla strada, non sui pedali

### Controllo della velocità di crociera

Non è necessario premere continuamente il pedale.

- È possibile scegliere la velocità che si desidera
- È sufficiente premere il pulsante ad accesso rapido sul monitor
- Godetevi il viaggio

***Niente di più facile.***





# Tecnologie intelligenti

## **Blocco automatico della rotazione e della marcia: premi, vai e rilassati**

Non è necessario che l'operatore si pieghi per innestare il perno di bloccaggio della rotazione.

- Premete un pulsante.
- Allineate il telaio superiore a quello inferiore.
- Godetevi il viaggio: una spia verde conferma che la rotazione e le attrezzature sono state bloccate automaticamente.

A bassa velocità (inferiore a 5 km/h) è possibile bloccare la rotazione indipendentemente dal blocco delle attrezzature

***Niente di più facile.***

## **Codice pin integrato – Spegnete la macchina e rilassatevi**

Non è necessario acquistare un sistema di sicurezza aggiuntivo per proteggere l'attrezzatura dai furti.

- Il codice PIN è integrato nel monitor (di serie)
- L'inserimento del codice corretto permette l'avviamento del motore

Il sistema di sicurezza della macchina (MSS, Machine Security System), disponibile a richiesta, aggiunge ulteriore protezione quando necessario.

***Niente di più facile.***



## **Bloccaggio automatico dell'assale Dig & Go**

Preme il pedale al posto dell'operatore, riducendo il numero delle azioni da svolgere

La macchina rileva automaticamente quando il freno di servizio e l'assale devono essere bloccati (ad es. durante le operazioni di scavo), o sbloccati (per la circolazione su strada), eliminando la necessità di premere continuamente il pedale.

Premendo nuovamente il pedale di comando marcia, il freno e l'assale vengono rilasciati automaticamente.



# Idraulica

Rapida, precisa, flessibile

*Quando si deve movimentare materiale in modo rapido, è necessario poter disporre di un'idraulica efficiente e la serie F è in grado di fornirla.*

## Design efficiente, intelligente e veloce

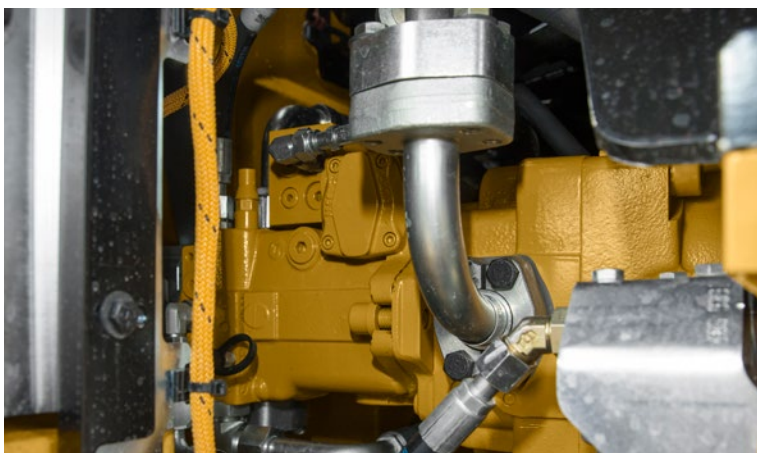
- **Design semplice:** il vano e i cablaggi della valvola idraulica offrono un design semplice e pulito per garantire una lunga durata.
- **Idraulica Smart Boom:** il sistema consente di ridurre il carico sul motore quando non è necessario, con conseguente riduzione del consumo di combustibile.
- **Pompa per rotazione dedicata:** un circuito idraulico chiuso dedicato esclusivamente alla rotazione. La presenza di due pompe separate, una per la rotazione e l'altra per le altre funzioni, permette di eseguire movimenti combinati più rapidi e uniformi.

## Massimo controllo

- **Impianto idraulico Load Sensing** – La controllabilità è uno dei principali attributi degli escavatori Cat e uno dei componenti che maggiormente vi contribuisce è l'impianto idraulico Load Sensing, progettato per assicurare tempi di ciclo rapidi, una maggiore capacità di sollevamento ed elevate forze di avambraccio e benna per la massima efficienza in qualsiasi attività.
- **Rilevamento idraulico regolabile** – Consente di regolare l'aggressività della macchina in base all'applicazione.
- **Circuito di rigenerazione avambraccio** – Aumenta l'efficienza e contribuisce a migliorare il controllo per una maggiore produttività.

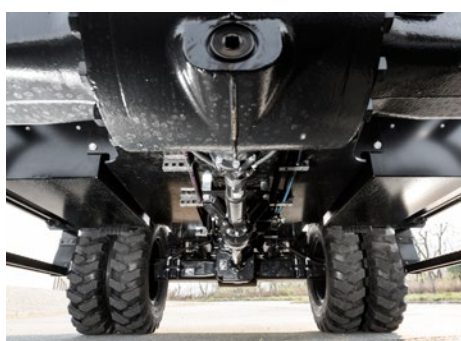
## Impianto idraulico ausiliario proporzionale, incredibile versatilità

Tubazioni e circuiti a media e alta pressione e per attacchi rapidi idraulici: sono tutti di serie.



# Carro

Resistenza e versatilità a 35 km/h



## Assali per impieghi gravosi

Lunga durata con efficaci assali per impieghi gravosi. La trasmissione è montata direttamente sull'assale posteriore per una maggiore protezione e una distanza libera da terra ottimale. L'assale anteriore offre ampi angoli di oscillazione e di sterzata. L'alberodi trasmissione consente intervalli di manutenzione più lunghi (1.000 ore).



## Impianto freni a disco avanzato

Riduce al minimo l'oscillazione associata al lavoro su gomma. L'impianto dei freni a disco agisce direttamente sul mozzo anziché sull'albero di trasmissione per evitare il gioco dei satelliti.



## Parafanghi (a richiesta)

I parafanghi garantiscono una copertura eccellente di tutti gli pneumatici, proteggendo la macchina e l'ambiente circostante da fango e pietre scagliate verso l'alto.

## Sterzo con joystick

L'interruttore a cursore sul joystick destro consente di tenere entrambe le mani sui joystick anche durante operazioni simultanee di spostamento degli attrezzi e riposizionamento della macchina.

## Design della lama

- Ottimizzata per garantire rigidità, stabilità e facilità di manutenzione.
- Cinematica parallela disponibile a richiesta per mantenere la lama parallela al terreno, in ogni posizione di altezza.
- Un profilo che consente un miglior rotolamento dei materiali e ne riduce al minimo la compattazione.

# Bracci e avambracci

Opzioni per svolgere attività ad ampio raggio o a distanze ravvicinate

## Prestazioni e robustezza

I bracci e gli avambracci sono strutture scatolate, saldate con costruzioni multiplastra spesse e disposte nei punti soggetti a sollecitazioni elevate, per resistere ai lavori più gravosi.

## Flessibilità

La scelta di bracci e avambracci offre il giusto equilibrio tra forze di scavo e sbraccio per tutte le applicazioni.

## Avambracci

- **Avambraccio medio** – 2.300 mm per una forza di spinta e una capacità di sollevamento maggiori
- **Avambraccio lungo** – 2.450 mm per un equilibrio ottimale tra profondità/sbraccio e compattezza

## Bracci

- **A geometria variabile (VA)** – Migliore visibilità sul lato destro e un maggiore equilibrio durante la marcia su strada. Quando si opera in spazi ristretti o durante il sollevamento di carichi pesanti, il braccio VA offre la massima flessibilità. Il Cat Tilt-Rotator consente di lavorare con un sistema altamente versatile.
- **Braccio laterale** – Le dimensioni di scostamento elevate consentono di effettuare le operazioni di scavo lungo le pareti, superare gli ostacoli, eseguire il livellamento durante la guida e scavare sotto i tubi senza danneggiarli. L'abbinamento con una benna per la pulizia dei canali inclinabile amplia ulteriormente la versatilità.



# SmartBoom

## Riduce sollecitazioni e vibrazioni

### Raschiatura della roccia

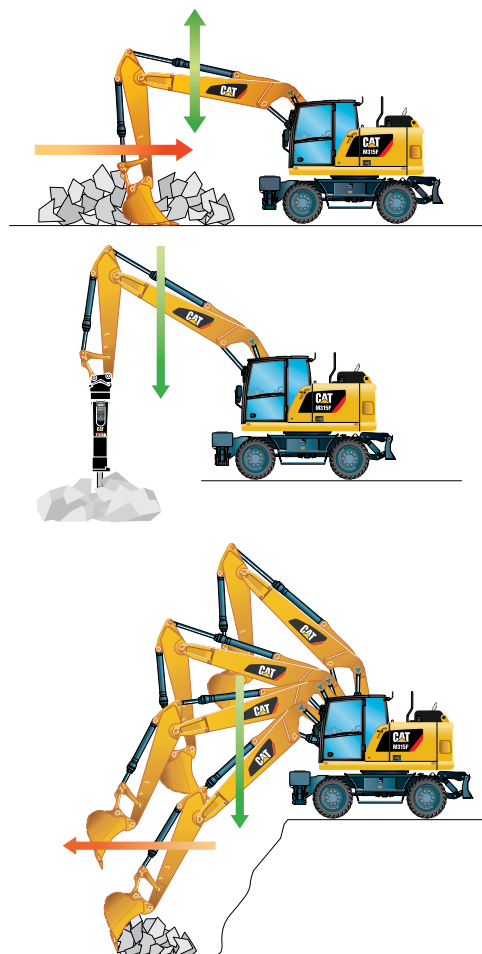
Le operazioni di raschiatura delle rocce e di finitura diventano semplici e veloci. SmartBoom semplifica il lavoro e permette di concentrarsi maggiormente sull'avambraccio e sulla benna mentre il braccio si alza e si abbassa liberamente senza utilizzare il flusso della pompa.

### Utilizzo del martello

Le parti anteriori seguono automaticamente il martello durante la penetrazione nella roccia. Evitando i colpi a vuoto o una forza eccessiva sul martello, la macchina e il martello durano di più. Vantaggi analoghi sono offerti dai compattatori a piastra vibrante.

### Carico di dumper

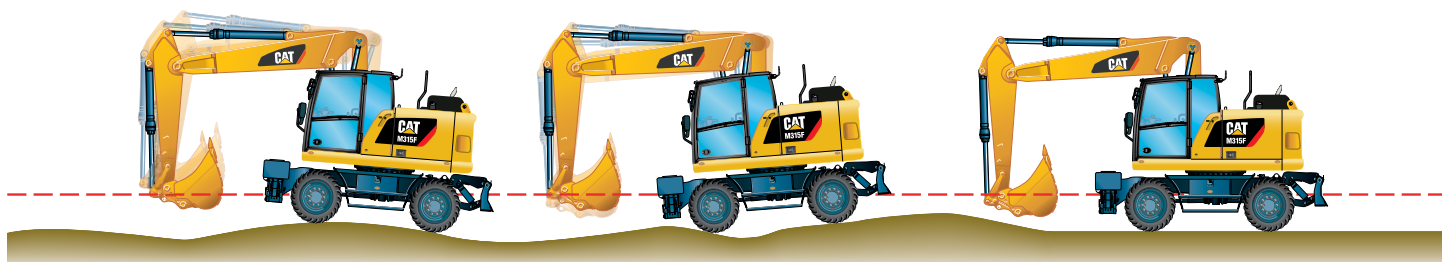
Il carico di dumper da una zona sopraelevata risulta più produttivo e richiede un minor consumo di combustibile in quanto il ciclo di ritorno viene ridotto mentre la funzione di abbassamento del braccio non necessita di flusso della pompa.



## Controllo dell'assetto

Velocità di marcia rapida con un maggiore comfort

Il sistema di controllo dell'assetto consente una marcia più rapida su terreni irregolari con una migliore qualità di guida per l'operatore. Sfrutta gli accumulatori come ammortizzatori per smorzare il movimento della parte anteriore. Può essere attivato mediante un pulsante situato sul pannello interruttori nella cabina.





**NOVITÀ! Opzione Cat Tilt-Rotator e Tilt-Rotator-Ready – Se avete bisogno di estrema flessibilità, allora vi serve un Cat Tilt-Rotator**

Grazie all'inclinazione di 40° e alla rotazione di 360° consentite dal collegamento tra l'attacco rapido integrato e qualsiasi attrezzatura Cat, i Tilt-Rotator eliminano la necessità di riposizionare continuamente la macchina.

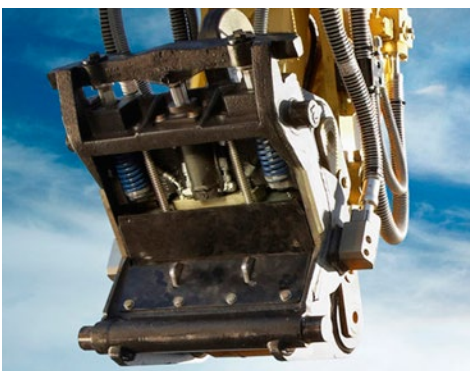
Il pacchetto Tilt-Rotator-Ready per escavatore gommato include tutto il necessario, comprese tubazioni, circuiti, software e joystick avanzati. Si tratta di un'interfaccia perfettamente integrata tra la macchina e questa attrezzatura.

NOVITÀ! I parametri del Cat Tilt-Rotator possono essere impostati direttamente dal monitor sulla macchina.



## Attrezzature

Sfruttamento ottimale delle attrezzature



### Risparmio di tempo a ogni cambio di attrezzatura

**Cambi di attrezzatura in pochi secondi ...** Il nuovo attacco rapido idraulico Auto-Connect automatizza totalmente il cambio dell'attrezzatura; in questo modo gli operatori possono sostituire l'attrezzatura velocemente, in sicurezza e senza lasciare il comfort della cabina. Il design unico dell'attacco Auto-Connect evita tubi flessibili rotti, eliminando possibili tempi di fermo non previsti. Gli operatori sono così ancora più efficienti e produttivi.



### **Potenza ideale**

Abbinando le attrezzature idrauliche Cat alla macchina Cat è possibile sfruttare al meglio il software integrato standard. I cambi di attrezzatura non sono mai stati così semplici.

### **Il massimo dalla propria macchina**

Se si devono svolgere più attività, il nostro modello compatto rappresenta un valido aiuto. Permette di ampliare facilmente tutte le possibilità offerte utilizzando una delle tante attrezzature Cat.

### **Rapidi cambi di attività**

L'attacco rapido permette di sostituire rapidamente le attrezzature aumentando la flessibilità. Il circuito e le tubazioni del nuovo attacco rapido sono compatibili sia con gli attacchi spinotto-benna che con gli attacchi dedicati Cat e non richiedono alcuna modifica o aggiunta alla macchina.

### **Progettazione, carico e scavo**

Una vasta gamma di benne offre soluzioni per le diverse operazioni di scavo, caricamento e finitura. Le benne per la pulizia dei canali sono adatte per il livellamento e la finitura in applicazioni di architettura paesaggistica o per il caricamento di materiale sfuso impilato, laddove i denti danneggerebbero la superficie.

### **Smistamento e movimentazione di materiale**

Alla luce delle normative ambientali sempre più severe, è necessario disporre di sistemi efficienti per la gestione dei rifiuti. Le benne a polipo Cat assicurano risparmi in termini di costi per il trasporto, la manodopera e lo scarico, smistando i detriti alla fonte e caricandoli separatamente sugli autocarri. Le benne da scavo Cat sono particolarmente adatte quando si necessita di una buona penetrazione.

### **Costruzione, compattazione e manutenzione di strade**

Che si tratti di interventi di finitura di precisione con le benne di livellamento, di pulizia dei canali, di compattazione o di progetti nel settore idrico e fognario, la macchina, unita all'attrezzatura appropriata, svolgerà il lavoro richiesto con la massima rapidità.

### **Frantumazione e rottamazione**

Quando si deve demolire una struttura, è necessario eseguire il lavoro in modo rapido. I martelli Cat serie E erogano velocità di avvallamento molto elevate e le cesoie consentono un trattamento dei rottami efficace. Inoltre, hanno una capacità di rotazione a 360°.



# Facilità di manutenzione

## Quando i tempi di attività contano

### Comodo accesso integrato

È possibile raggiungere da terra i componenti soggetti a manutenzione ordinaria quali i filtri dell'olio motore e del combustibile e i rubinetti dei liquidi, mentre i serbatoi del combustibile e del DEF con il filtro dell'aria motore sono accessibili in tutta sicurezza dalla nuova piattaforma di manutenzione antiscivolo. I vani sono dotati di ampi sportelli di accesso per la manutenzione realizzati in materiale composito, progettati per garantire una maggiore resistenza alle sollecitazioni, tutti provvisti di molle a gas che ne facilitano l'apertura.

### Design moderno adatto a qualsiasi temperatura

La configurazione con refrigeratori affiancati e ventola assiale offre migliori prestazioni di raffreddamento. Il sistema è stato completamente separato dal vano motore per ridurre la rumorosità e il calore; tutti i radiatori sono inoltre raggruppati nello stesso vano e sono dotati di masse radianti facili da pulire con un dispositivo di ribaltamento il cui sbloccaggio non richiede l'uso di attrezzi.

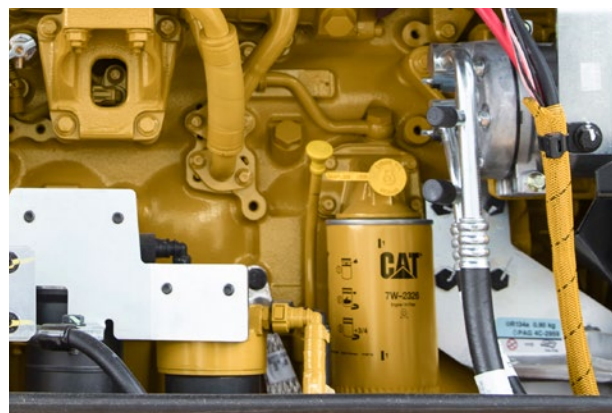
### Nuova concezione

La ventilazione all'interno della cabina permette l'ingresso di aria dall'esterno attraverso il filtro dell'aria esterna. Il filtro è situato su un lato della cabina per potervi accedere comodamente ed è protetto da uno sportello con serratura che può essere aperto con la chiave di avviamento.

### Caratteristiche standard del sistema di lubrificazione e alimentazione

Un sistema di lubrificazione elettrico è una pratica funzionalità standard per l'ingrassaggio dell'intero montante superiore. I punti di ingrassaggio del carro sono raggruppati e ridotti al minimo. Il nuovo albero di trasmissione estende gli intervalli di ingrassaggio da 500 a 1.000 ore e consente l'ingrassaggio simultaneo con il cuscinetto assale inferiore. Anche la pompa di rifornimento elettrica è di serie. Il tubo flessibile è riposto in un apposito vassoio, per una maggior pulizia. Aggiungendo la nuova pompa elettrica, che elimina la necessità di adescare il sistema manualmente, e il separatore dell'acqua e del combustibile standard, si ottiene una macchina che esegue in autonomia anche gli interventi di manutenzione più difficili.

***La manutenzione si fa semplice.***





# Tecnologie integrate

## La conoscenza paga



Cat Connect fa un uso intelligente di tecnologie e servizi che consentono di migliorare l'efficienza in cantiere. Utilizzando i dati forniti da macchine altamente tecnologiche, si ottengono maggiori informazioni sulle attrezzature e sulle operazioni rispetto a prima.

Le tecnologie Cat Connect ottimizzano significativamente le seguenti aree chiave:



GESTIONE  
MACCHINE

**Gestione macchine** – aumento dei tempi di attività e abbattimento dei costi di esercizio.



PRODUTTIVITÀ

**Produttività** – monitoraggio della produzione e gestione dell'efficienza in cantiere.



SICUREZZA

**Sicurezza** – sensibilizzazione presso il cantiere per garantire la sicurezza delle persone e delle attrezzature.

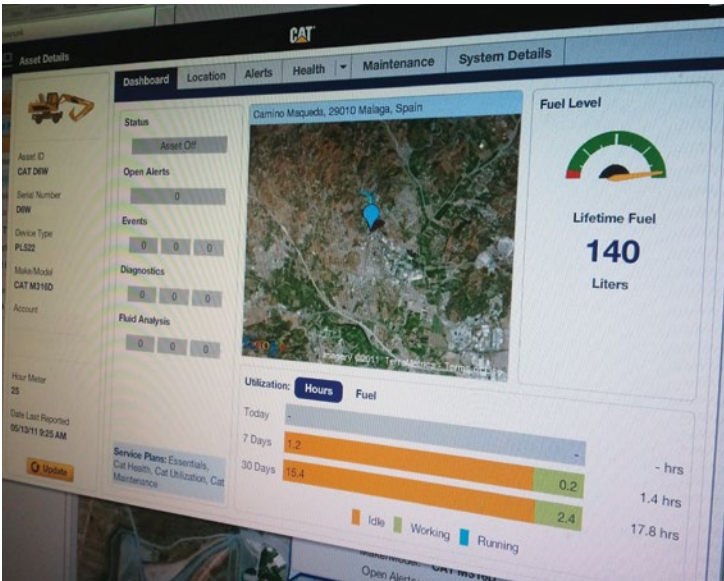
Tra le tecnologie CAT Connect si annoverano:

### Link

Le tecnologie Link aggiungono funzionalità wireless alle macchine, permettendo il trasferimento a due vie delle informazioni raccolte da sensori di bordo, moduli di controllo e altre tecnologie CAT Connect.

### Gestione a distanza della macchina

Cat Product Link™ è un sistema completamente integrato nel sistema di monitoraggio della macchina che elimina ogni incertezza nella gestione delle attrezzature. Il sistema consente di tenere traccia della posizione, delle ore di funzionamento, del consumo di combustibile, della produttività, dei tempi di inattività e dei codici diagnostici e di visionare questi dati grazie all'interfaccia VisionLink® che aiuta ad ottenere la massima efficienza, a ottimizzare la produttività e a ridurre i costi di esercizio.



# CAT® CONNECT



GESTIONE  
MACCHINE



PRODUTTIVITÀ



SICUREZZA



SOSTENIBILITÀ

# Sicurezza

La sicurezza non è un optional

## Accesso alla cabina

Abbiamo progettato una soluzione che consente di accedere alla cabina in tutta sicurezza:

- Tre scalini di accesso più lunghi, allineati all'ingresso della cabina
- Piastre antiscivolo su tutte le passerelle e i gradini per ridurre i rischi di scivolamento
- Comodo corrimano
- Console inclinabile per un ingresso e un'uscita senza ostacoli

## Cabina sicura e silenziosa

La cabina offre un ambiente sicuro. Inoltre, contribuisce ad aumentare il comfort grazie alle vibrazioni limitate e ai livelli di rumorosità ridotti.





## Funzionalità incorporate

Dispositivi intelligenti incorporati aiutano a mettere in pratica un comportamento sicuro:

- 1) Lucernaio e parabrezza laminato. Parabrezza monopezzo da 10 mm, conforme agli standard EN356 P5A.
- 2) Valvole di ritegno abbassamento
- 3) Spia cintura di sicurezza
- 4) Leva di sicurezza
- 5) Interruttore arresto di emergenza
- 6) Blocco automatico del freno e dell'assale
- 7) Superfici calpestabili antiscivolo bugnate
- 8) Sezionatore della batteria
- 9) Blocco elettrico attrezzatura e rotazione
- 10) Allarme di marcia regolabile
- 11) Tutti gli sportelli sono dotati di cilindri con molla a gas
- 12) Martello e uscita di emergenza
- 13) Cabina compatibile con struttura ROPS e protezioni anteriore/superiore
- 14) Isolamento acustico
- 15) Faro rotante disponibile
- 16) Interruttore di comando dell'attacco rapido, conforme allo standard ISO 13031

## Illuminazione intelligente

- LED per tutte le luci di lavoro per una maggiore visibilità durante le ore notturne
- Luci alogene per le luci di circolazione su strada anteriori
- Luce di cortesia a LED per una migliore illuminazione all'interno della cabina
- Luci a LED dedicate per la telecamera posteriore e laterale



## Ottima visuale

- La superficie vetrata ampliata offre un'eccellente visibilità sulla parte anteriore, superiore, posteriore e laterale, anche sul lato destro
- La telecamera retrovisiva standard offre una chiara visuale del lato posteriore della macchina
- Telecamera laterale di serie per controllare che non vi siano ostacoli nascosti, dal lato anteriore destro al retro della macchina
- Monitor con visualizzazione split-screen per controllare facilmente la visuale posteriore e laterale delle telecamere sullo stesso display
- Gli obiettivi di tutte le telecamere sono grandangolari e riscaldati
- Tutti gli specchietti sono grandangolari e consentono di vedere non solo la macchina ma anche il terreno

# Una visibilità senza pari

Per non lasciarsi sfuggire nulla



**La visibilità completa è fondamentale**, specialmente nelle macchine che percorrono strade pubbliche.

- 1) Maggiore superficie vetrata del lucernaio e del parabrezza
- 2) Illuminazione efficiente con luci a LED di serie per tutte le luci di lavoro
- 3) Specchietti con riscaldamento e regolazione elettrica opzionali
- 4) Ottima visibilità sul lato sinistro con lo sportello in vetro
- 5) Luci di circolazione su strada anteriori alogene
- 6) Ampio finestrino posteriore
- 7) Catarifrangenti rossi su contrappeso e lama/stabilizzatori posteriori
- 8) Telecamera standard con ampia visione posteriore e luce a LED
- 9) Telecamera standard con ampia visione laterale e luce a LED
- 10) Visualizzazione in modalità split screen di entrambe le telecamere sullo stesso monitor
- 11) Ampio finestrino laterale destro
- 12) Specchietti grandangolari, con specchio inferiore aggiuntivo per vedere anche il terreno

## Assistenza clienti completa

Il dealer Cat vi garantirà sempre la massima assistenza

### L'assistenza su cui poter contare

Dalla scelta della macchina migliore al servizio di assistenza continua svolto con competenza, i dealer Cat garantiscono il meglio in termini di vendita e servizi.

- **Il migliore investimento a lungo termine** con opzioni e servizi di finanziamento
- **Produttività** grazie ai programmi di formazione
- **Programmi di manutenzione preventiva** e contratti di manutenzione garantita
- **Tempi di attività prolungati**, grazie alla disponibilità dei migliori ricambi del settore
- **Riparare, rigenerare o sostituire?** Il dealer può assistere il cliente nella valutazione della scelta migliore.



# Caratteristiche tecniche dell'escavatore gommato M315F

## Motore

Modello motore	Cat C4.4 ACERT <sup>(1)</sup>
Valori nominali	1.800 giri/min
Potenza lorda del motore (massima)	
ISO 14396 (unità metriche)	117 kW (159 hp)
Potenza netta (nominale) <sup>(2)</sup>	
ISO 9249/SAE J1349 (unità metriche)	112 kW (152 hp)
80/1269/CEE	112 kW (150 hp)
Potenza netta (massima)	
ISO 9249/SAE J1349 (unità metriche)	112 kW (152 hp)
80/1269/CEE	112 kW (150 hp)
Alesaggio	105 mm
Corsa	127 mm
Cilindrata	4,4 L
Coppia massima a 1.400 giri/min	710 N·m
Numero di cilindri	4

<sup>(1)</sup> Conforme agli standard sulle emissioni Stage IV.

<sup>(2)</sup> Regime nominale a 1.800 giri/min.

- La potenza netta indicata è la potenza disponibile al volano se il motore è dotato di filtro dell'aria, post-trattamento dei gas di scarico CEM, alternatore e ventola di raffreddamento in funzione a velocità intermedia.
- Il motore mantiene inalterata la potenza dichiarata fino a un'altitudine di 3.000 m. La riduzione di potenza avviene automaticamente oltre i 3.000 m.

## Trasmissione

Marcia avanti/retromarcia	
1 <sup>a</sup> marcia	10 km/h
2 <sup>a</sup> marcia	35 km/h
Velocità riduttore	
1 <sup>a</sup> marcia	3 km/h
2 <sup>a</sup> marcia	10 km/h
Trazione alla barra	104 kN
Pendenza massima (16.500 kg)	78%

## Capacità di rifornimento

Serbatoio del combustibile (capacità totale)	295 L
Serbatoio del DEF (Diesel Exhaust Fluid)	19 L
Sistema di raffreddamento	38 L
Basamento motore	10,5 L
Scatola assale posteriore (differenziale)	14 L
Assale sterzante anteriore (differenziale)	10,5 L
Riduttore finale	2,5 L
Trasmissione powershift	2,5 L

## Meccanismo di rotazione

Velocità di rotazione massima	8,1 giri/min
Coppia di rotazione massima	37,5 kN·m

## Carro

Distanza libera da terra	370 mm
Angolo massimo di sterzata	35°
Angolo assale oscillante	±8,5°
Raggio minimo di sterzata	
Parte esterna pneumatico	6.300 mm
Estremità del braccio VA	7.100 mm
Estremità del braccio laterale	7.100 mm

## Pesi

Pesi operativi*	16.490 kg – 18.030 kg
Pesi	
Braccio VA	
Solo apripista posteriore	16.490 kg
Apripista anteriore, stabilizzatori posteriori	17.470 kg
Braccio laterale	
Solo apripista posteriore	17.050 kg
Apripista anteriore, stabilizzatori posteriori	18.030 kg
Avambracci**	
Medio, 2.300 mm	615 kg
Lungo, 2.450 mm	660 kg
Contrappeso	
Standard	3.750 kg

\*Il peso operativo include l'avambraccio medio, il contrappeso da 3.750 kg, il serbatoio del combustibile pieno, l'operatore, l'attacco rapido (210 kg), la benna (490 kg) e gli pneumatici doppi. Il peso varia in base alla configurazione.

\*\*Include cilindro, leverismo benna, perni e tubazioni idrauliche standard.

# Caratteristiche tecniche dell'escavatore gommato M315F

## Impianto idraulico

Capacità serbatoio	115 L
Impianto	230 L
Pressione massima	
Circuito attrezzo	
Normale	350 bar
Sollevamento potenziato	375 bar
Circuito di marcia	350 bar
Circuito ausiliario	
Alta pressione	350 bar
Media pressione	185 bar
Meccanismo di rotazione	330 bar
Portata massima	
Circuito attrezzo/marcia	220 L/min
Circuito ausiliario	
Alta pressione	220 L/min
Media pressione	48 L/min
Meccanismo di rotazione	70 L/min

## Pneumatici

Standard	10.00-20 (pneumatici doppi)
A richiesta	10.00-20 (doppi in gomma piena) 315/70R22.5 (pneumatici doppi – senza anello distanziatore tra gli pneumatici) 445/70/R19.5 TL XF (pneumatici singoli)

## Lama apripista

Tipo lama	Radiale	Parallelo
Larghezza	2.540 mm	2.550 mm
Altezza ribaltamento lama	540 mm	576 mm
Altezza totale lama	580 mm	680 mm
Profondità massima di abbassamento da terra	120 mm	131 mm
Altezza massima di sollevamento da terra	475 mm	496 mm

## Emissioni e sicurezza

Emissioni del motore	Stage IV
DEF (Diesel Exhaust Fluid)	Deve essere conforme alla norma ISO 22241
Fluidi (a richiesta)	
Cat Bio HYDO Advanced	Rapidamente biodegradabile, certificato EU Ecolabel
Biodiesel fino a B20	Conforme a EN 14214 o ASTM D6751 con combustibili diesel minerali EN 590 o ASTM D975
Livelli di vibrazioni	
Massimo su mano/braccio	
ISO 5349:2001	<2,5 m/s <sup>2</sup>
Intero corpo max	
ISO/TR 25398:2006	<0,5 m/s <sup>2</sup>
Fattore di trasmissibilità al sedile	
ISO 7096:2000 – classe spettrale EM5	<0,7

## Standard

Struttura ROPS	Struttura ROPS (Rollover Protective Structure) offerta da Caterpillar conforme ai criteri ROPS ISO 12117-2:2008
Struttura di protezione dell'operatore: protezioni superiore/anteriore	Struttura FOPS (Falling Object Protective Structure) conforme ai criteri FOPS ISO 10262:1998 e SAE J1356:2008
Cabina/livelli di rumorosità	Risponde ai requisiti delle norme pertinenti elencate di seguito

## Prestazioni acustiche

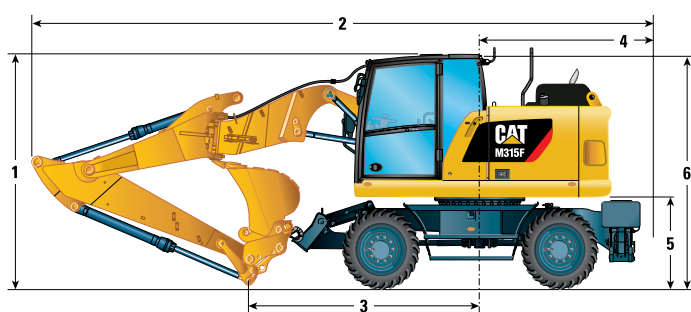
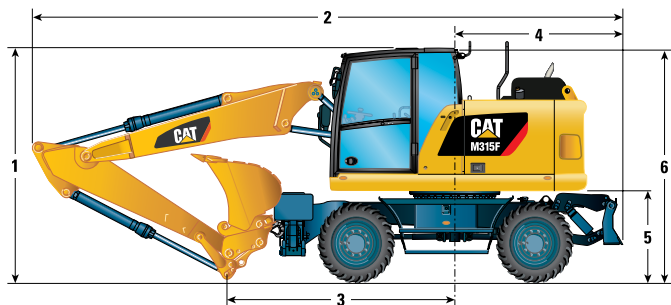
Rumorosità interna	
2000/14/CE	71 dB(A)
Rumorosità esterna	
2000/14/CE	100 dB(A)

- Rumorosità interna – Il livello di rumorosità interna è misurato sulla base delle procedure previste dalla direttiva 2000/14/CE, e si riferisce alle cabine fornite da Caterpillar, correttamente installate, sottoposte a manutenzione e collaudate con sportelli e finestrini chiusi.
- Rumorosità esterna – Il livello di potenza sonora esterna indicato è misurato secondo le procedure di prova e le condizioni specificate nella direttiva 2000/14/CE.
- Quando si lavora per periodi prolungati o in ambienti rumorosi con una macchina dotata di cabina operatore aperta o con cabina non sottoposta correttamente a manutenzione o con sportelli/finestrini aperti, può essere necessario indossare protezioni acustiche.

# Caratteristiche tecniche dell'escavatore gommato M315F

## Dimensioni

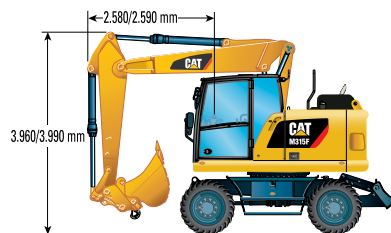
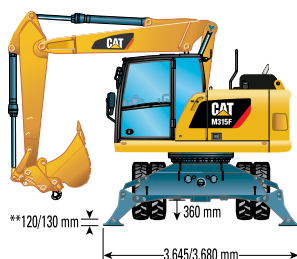
Tutte le dimensioni sono indicative. I valori sono da intendersi con pneumatici 10.00-20.



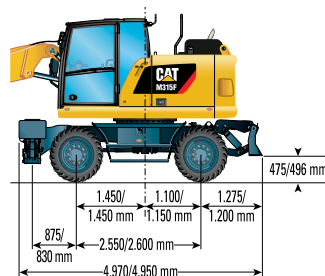
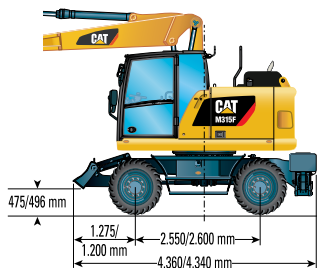
	mm	Braccio a geometria variabile		Braccio laterale	
		2.300	2.450	2.300	2.450
<b>Lunghezza avambraccio</b>	mm				
<b>1</b> Altezza di spedizione con struttura FOG (Falling Object Guard) e corrimano abbassati (punto più alto tra braccio e cabina)	mm	3.300	3.300	3.300	3.300
<b>2</b> Lunghezza di spedizione (con lama apripista abbassata)	mm	8.140	8.150	8.140	8.150
<b>3</b> Punto di supporto	mm	3.370	3.140	3.360	3.120
<b>4</b> Raggio di rotazione posteriore	mm		1.750		1.750
<b>5</b> Distanza del contrappeso da terra	mm		1.260		1.260
<b>6</b> Altezza cabina – Senza struttura FOG, corrimano abbassato	mm		3.170		3.170
Senza struttura FOG, corrimano non abbassati	mm		3.240		3.240
Con struttura FOG	mm		3.300		3.300
<b>7</b> Larghezza totale della macchina		Carro lama radiale/parallelo			
Larghezza con stabilizzatori al suolo	mm	3.645/3.680		3.645/3.680	
Larghezza con stabilizzatori sollevati	mm	2.545/2.550		2.545/2.550	
Larghezza con lama	mm	2.540/2.550		2.540/2.550	
<b>8</b> Massima profondità stabilizzatori	mm	120/130		120/130	

\*Distanza libera da terra massima dello pneumatico con stabilizzatore completamente abbassato

Posizione di marcia su strada con avambraccio di 2.450 mm

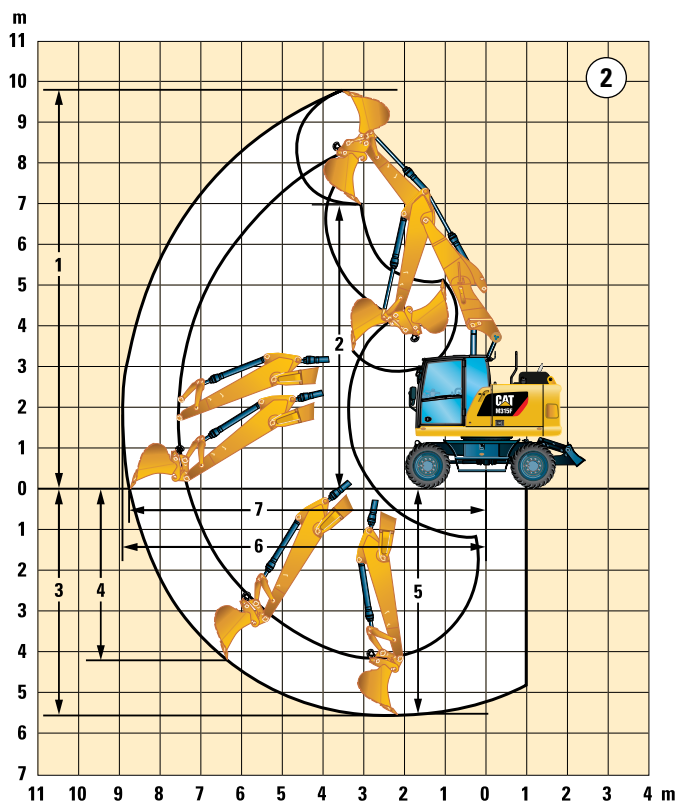
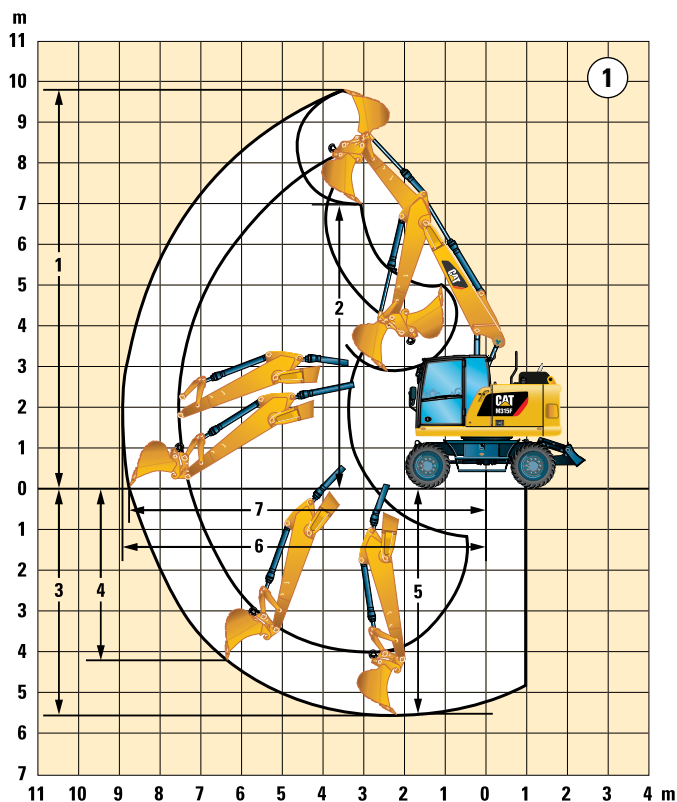


### Carro con 1 gruppo di bilanciari e apripista



# Caratteristiche tecniche dell'escavatore gommato M315F

## Gamme operative



		①		②	
		Braccio a geometria variabile		Braccio laterale	
<b>Lunghezza avambraccio</b>	mm	<b>2.300</b>	<b>2.450</b>	<b>2.300</b>	<b>2.450</b>
<b>1 Altezza di scavo</b>	mm	9.900	9.770	9.880	9.740
<b>2 Altezza di scarico</b>	mm	7.030	6.930	7.010	6.900
<b>3 Profondità di scavo</b>	mm	5.460	5.570	5.460	5.570
<b>4 Profondità di scavo su parete verticale</b>	mm	4.280	4.160	4.260	4.130
<b>5 Dritto per pulizia con profondità di 2,5 m</b>	mm	5.350	5.460	5.350	5.460
<b>6 Sbraccio</b>	mm	8.880	8.920	8.870	8.910
<b>7 Sbraccio a terra</b>	mm	8.700	8.740	8.690	8.720
Forze della benna (ISO 6015)	kN	103	103	103	103
Forze dell'avambraccio (ISO 6015)	kN	69	68	69	68

Dimensioni gamme operative con pneumatici

I valori delle gamme operative sono calcolati con benna GD da 1.100 mm e 0,68 m<sup>3</sup>, con punte J250 e attacco rapido CW-20-H.4.N, e con un raggio della punta di 1.437 mm.

I valori delle forze di strappo sono calcolati con il sollevamento potenziato attivo (senza attacco rapido) e con il raggio del tagliente di 1.111 mm.



# Caratteristiche tecniche dell'escavatore gommato M315F

## Caratteristiche tecniche e compatibilità delle benne

Rivolgersi al dealer Cat per i requisiti speciali delle benne.

Lunghezza avambraccio				Braccio a geometria variabile								Braccio laterale							
				2.300 mm				2.450 mm				2.300 mm				2.450 mm			
	Larghezza	Peso	Capacità (ISO)	Su gomma	Apripista posteriore abbassato	Apripista anteriore/stabilizzatori posteriori sollevati	Apripista anteriore/stabilizzatori posteriori abbassati	Su gomma	Apripista posteriore abbassato	Apripista anteriore/stabilizzatori posteriori sollevati	Apripista anteriore/stabilizzatori posteriori abbassati	Su gomma	Apripista posteriore abbassato	Apripista anteriore/stabilizzatori posteriori sollevati	Apripista anteriore/stabilizzatori posteriori abbassati	Su gomma	Apripista posteriore abbassato	Apripista anteriore/stabilizzatori posteriori sollevati	Apripista anteriore/stabilizzatori posteriori abbassati
<b>Benne imperniate</b>																			
Impieghi generali (GD)	450	302	0,20																
	600	349	0,31																
	900	431	0,53																
	1.000	456	0,60																
	1.100	490	0,68																
	1.200	519	0,76																
Impieghi gravosi (HD)	1.200	528	0,76																
<b>Attacco rapido</b>																			
Impieghi generali (GD)	450	302	0,20																
	600	349	0,31																
	900	431	0,53																
	1.000	456	0,60																
	1.100	490	0,68																
	1.200	519	0,76																
<b>Benne CW20/CW20s</b>																			
Pulizia dei canali (DC)	1.800	476	0,68																
	2.000	531	1,00																
Pulizia dei canali, inclinabile (DCT, Ditch Cleaning Tilt)	1.800	707	0,61																
Impieghi generali (GD)	450	300	0,20																
	500	309	0,24																
	600	328	0,31																
	750	374	0,41																
	900	423	0,53																
	1.000	452	0,60																
	1.100	482	0,68																
	1.200	511	0,76																
Impieghi gravosi (HD)	500	319	0,24																
	1.200	511	0,76																
<b>Sistema Tilt-Rotator TRS10</b>																			
Impieghi generali (GD)	450	300	0,20																
	500	309	0,24																
	600	328	0,31																
	750	374	0,41																
	900	423	0,53																
	1.000	452	0,60																
	1.100	482	0,68																
	1.200	511	0,76																

I carichi sopra indicati sono conformi allo standard per gli escavatori idraulici EN474 e non superano l'87% della capacità di sollevamento idraulico o il 75% della capacità di ribaltamento, con leverismo anteriore completamente esteso al suolo e benna piegata.

Capacità riferita a ISO 7451.

Peso benna con punte lunghe.

- Densità massima del materiale 2.100 kg/m<sup>3</sup>
- Densità massima del materiale 1.800 kg/m<sup>3</sup>
- Densità massima del materiale 1.500 kg/m<sup>3</sup>
- Densità massima del materiale 1.200 kg/m<sup>3</sup>
- Non consigliato

Affinché i suoi prodotti offrano il massimo valore, Caterpillar raccomanda ai clienti di usare attrezzature adeguate. L'uso di attrezzature (ad esempio benne) che non rientrano nelle raccomandazioni o nelle caratteristiche tecniche di Caterpillar per quanto riguarda peso, dimensioni, flussi, pressioni, ecc. può portare a prestazioni sub-ottimali: cali di produttività, minore stabilità e affidabilità, ridotta durata dei componenti, ecc. L'uso improprio di un'attrezzatura che causa accelerazione, leverismo, torsione e/o inceppamento di carichi pesanti ridurrà la durata del braccio e dell'avambraccio.

# Caratteristiche tecniche dell'escavatore gommato M315F

## Guida all'offerta di attrezzature\*

Nello scegliere fra vari modelli di attrezzatura che possono essere installati su una stessa configurazione di macchina, è necessario considerare l'applicazione dell'attrezzatura, i requisiti di produttività e la durata. Vedere le caratteristiche tecniche dell'attrezzatura per consigli sulle applicazioni e informazioni sulla produttività.

Tipo di braccio		Braccio a geometria variabile								Braccio laterale								
		Lama apripista radiale				Lama apripista parallela				Lama apripista radiale				Lama apripista parallela				
Carro		(1)		(2)		(1)		(2)		(1)		(2)		(1)		(2)		
Lunghezza avambraccio		2.300 mm	2.450 mm	2.300 mm	2.450 mm	2.300 mm	2.450 mm	2.300 mm	2.450 mm	2.300 mm	2.450 mm	2.300 mm	2.450 mm	2.300 mm	2.450 mm	2.300 mm	2.450 mm	
<b>Attrezzature</b>																		
Martello idraulico	H110Es																	
	H115Es																	
Benna a polipo per demolizione e smistamento (D – gusci da demolizione, R – gusci da riciclaggio)	G310 GC																	
	G310 GC CAN fisso																	
	G310B-D/R																	
	G310B-D/R CAN fisso																	
Cesoia per trattamento dei rottami e lavori di demolizione	G313 GC																	
	G313 GC CAN fisso																	
	S320B																	
Compattatore a piastra vibrante	CVP75																	
<b>Benne a polipo per movimentazione materiali</b>																		
Benna a polipo (5 denti)	GSM22 – 250 L, 300 L, 400 L	1,8	1,8	1,8	1,8	1,8	1,8	1,8	1,8	1,8	1,8	1,8	1,8	1,8	1,8	1,8	1,8	
	GSM22 – 500 L	1,8	1,2	1,8	1,8	1,8	1,8	1,8	1,8	1,8	1,2	1,2	1,8	1,8	1,2	1,2	1,8	1,8
	GSM25 – 400 L	1,2	1,2	1,8	1,8	1,2	1,2	1,8	1,8			1,8	1,8			1,8	1,8	
	GSM25 – 500 L			1,8	1,8			1,8	1,8			1,8	1,8			1,8	1,8	
	GSM25 – 600 L			1,8	1,8			1,8	1,8			1,8	1,8			1,8	1,8	
	GSM25 – 800 L			1,2	1,2			1,2	1,2			1,2	1,2			1,2	1,2	
Benna mordente (scavo) Larghezza da 310 mm a 1.000 mm	GG25 – 170 L fino a	1,8	1,8	1,8	1,8	1,8	1,8	1,8	1,8	1,8	1,8	1,8	1,8	1,8	1,8	1,8	1,8	
	GG25 – 580 L			1,8	1,8			1,8	1,8			1,8	1,8			1,8	1,8	
Densità del materiale		1,2 [T/m <sup>3</sup> ] (materiale meno denso)								1,8 [T/m <sup>3</sup> ] (materiale standard)								
<b>Cat Tilt-Rotator TRS10</b>																		
Tipo di incernieramento (Superiore/inferiore)	S60/S60																	
	Imperniato/S60																	
	Attacco imperniato/CW																	
Polipo per demolizione e smistamento	G210 GC	Il sistema Tilt-Rotator è abbinabile alle benne a polipo per demolizione e smistamento, ai compattatori a piastra e alle benne qui riportati.																
	G213 GC	L'abbinamento dipende dall'applicazione. Rivolgersi al proprio dealer per informazioni sugli abbinamenti appropriati.																
Compattatore a piastra vibrante	CVP75	I martelli idraulici sono ammessi, ma con impiego limitato.																
Martello idraulico	H110Es/H115Es	I martelli idraulici sono ammessi, ma con impiego limitato.																
<b>Attacchi rapidi</b>																		
Attacco rapido	Cat PG	Questi attacchi sono disponibili per il modello M315F.																
Attacco rapido dedicato	CW-20/CW-20s																	
	CWAC-40 (AutoConnect)																	

- (1) Apripista abbassato
  - (2) Apripista e stabilizzatore abbassati
- |  |  |
|--|--|
| <ul style="list-style-type: none"> <li><span style="display: inline-block; width: 15px; height: 15px; background-color: #cccccc; border: 1px solid black; margin-right: 5px;"></span> L'attrezzatura è progettata per essere abbinata</li> <li><span style="display: inline-block; width: 15px; height: 15px; background-color: #90ee90; border: 1px solid black; margin-right: 5px;"></span> Attacco imperniato, spinotto-benna o dedicato Cat</li> <li><span style="display: inline-block; width: 15px; height: 15px; background-color: #ffa500; border: 1px solid black; margin-right: 5px;"></span> Solo attacco imperniato</li> <li><span style="display: inline-block; width: 15px; height: 15px; background-color: #000000; border: 1px solid black; margin-right: 5px;"></span> Solo sulla parte anteriore</li> <li><span style="display: inline-block; width: 15px; height: 15px; background-color: #ffff00; border: 1px solid black; margin-right: 5px;"></span> Montaggio su braccio</li> </ul> | <ul style="list-style-type: none"> <li><span style="display: inline-block; width: 15px; height: 15px; background-color: #4169e1; border: 1px solid black; margin-right: 5px;"></span> Solo sulla parte anteriore con attacco dedicato Cat (abbinare attacco imperniato e CW)</li> <li><span style="display: inline-block; width: 15px; height: 15px; background-color: #00bfff; border: 1px solid black; margin-right: 5px;"></span> Solo sulla parte anteriore con attacco spinotto-benna Cat (abbinare attacco imperniato, CW e PG Cat)</li> <li><span style="display: inline-block; width: 15px; height: 15px; background-color: #008000; border: 1px solid black; margin-right: 5px;"></span> Solo sulla parte anteriore con attacco Cat AutoConnect (abbinare attacco-imperniato, CW, Cat PG e CWAC)</li> <li><span style="display: inline-block; width: 15px; height: 15px; background-color: #ffffff; border: 1px solid black; margin-right: 5px;"></span> Non consigliato</li> </ul> |
|--|--|

\*Offerte non disponibili in tutti i paesi. Gli abbinamenti variano in base alla configurazione dell'escavatore gommato. Per conoscere la gamma disponibile in una determinata zona e per informazioni sugli abbinamenti di attrezzature appropriati, rivolgersi al proprio dealer Cat.

Nota: benna a polipo per demolizione e smistamento: CAN fisso – piastre per cerniere fisse per l'uso dell'attacco rapido CW.

Nello scegliere fra vari modelli di attrezzatura che possono essere installati su una stessa configurazione di macchina, è necessario considerare l'applicazione dell'attrezzatura, i requisiti di produttività e la durata. Vedere le caratteristiche tecniche dell'attrezzatura per consigli sulle applicazioni e informazioni sulla produttività.

# Caratteristiche tecniche dell'escavatore gommato M315F

## Capacità di sollevamento – Braccio a geometria variabile

Tutti i valori sono espressi in kg, con cilindro e leverismo benna installati, senza alcuna attrezzatura, con contrappeso (3.750 kg) e con sollevamento potenziato attivo.

Avambraccio lungo 2.450 mm	Configurazione del carro	3.000 mm			4.500 mm			6.000 mm			Altezza punto di carico			mm
		Carico a braccio massimo (estremità avambraccio/perno benna)	Carico sulla parte anteriore	Carico sulla parte posteriore	Carico laterale	Carico a braccio massimo (estremità avambraccio/perno benna)	Carico sulla parte anteriore	Carico sulla parte posteriore	Carico laterale	Carico a braccio massimo (estremità avambraccio/perno benna)	Carico sulla parte anteriore	Carico sulla parte posteriore	Carico laterale	
7.500 mm	Apripista posteriore inferiore sollevato				*3.650	*3.650	*3.650				*3.250	*3.250	*3.250	4.660
	Apripista posteriore inferiore abbassato				*3.650	*3.650	*3.650				*3.250	*3.250	*3.250	
	Apripista anteriore e stabilizzatore posteriore inferiori abbassati				*3.650	*3.650	*3.650				*3.250	*3.250	*3.250	
	Apripista posteriore inferiore abbassato				*3.700	*3.700	*3.700				*3.250	*3.250	*3.250	
	Stabilizzatore anteriore e apripista posteriore inferiori sollevati				*3.700	*3.700	*3.700				*3.250	*3.250	*3.250	
	Stabilizzatore anteriore e apripista posteriore inferiori abbassati				*3.700	*3.700	*3.700				*3.250	*3.250	*3.250	
	Apripista anteriore e stabilizzatore posteriore inferiori abbassati				*3.700	*3.700	*3.700				*3.250	*3.250	*3.250	
6.000 mm	Apripista posteriore inferiore sollevato				*4.400	4.350	3.900	*3.250	2.700	2.400	*2.850	2.600	2.350	6.120
	Apripista posteriore inferiore abbassato				*4.400	*4.400	4.400	*3.250	*3.250	2.700	*2.850	*2.850	2.600	
	Apripista anteriore e stabilizzatore posteriore inferiori abbassati				*4.400	*4.400	*4.400	*3.250	*3.250	*3.250	*2.850	*2.850	*2.850	
	Apripista posteriore inferiore abbassato				*4.450	*4.450	*4.450	*3.250	*3.250	2.750	*2.850	*2.850	2.650	
	Stabilizzatore anteriore e apripista posteriore inferiori sollevati				*4.450	*4.450	4.200	*3.250	*3.250	2.600	*2.850	*2.850	2.500	
	Stabilizzatore anteriore e apripista posteriore inferiori abbassati				*4.450	*4.450	*4.450	*3.250	*3.250	*3.250	*2.850	*2.850	*2.850	
	Apripista anteriore e stabilizzatore posteriore inferiori abbassati				*4.450	*4.450	*4.450	*3.250	*3.250	*3.250	*2.850	*2.850	*2.850	
4.500 mm	Apripista posteriore inferiore sollevato				*4.950	4.200	3.750	4.000	2.650	2.400	*2.750	2.050	1.850	6.950
	Apripista posteriore inferiore abbassato				*4.950	*4.950	4.200	4.000	*4.150	2.700	*2.750	*2.750	2.100	
	Apripista anteriore e stabilizzatore posteriore inferiori abbassati				*4.950	*4.950	*4.950	*4.150	*4.150	4.150	*2.750	*2.750	*2.750	
	Apripista posteriore inferiore abbassato				*4.950	*4.950	4.300	4.100	*4.150	2.750	*2.750	*2.750	2.150	
	Stabilizzatore anteriore e apripista posteriore inferiori sollevati				*4.950	*4.950	4.000	4.000	3.350	2.550	*2.750	2.600	2.000	
	Stabilizzatore anteriore e apripista posteriore inferiori abbassati				*4.950	*4.950	*4.950	*4.150	*4.150	4.100	*2.750	*2.750	*2.750	
	Apripista anteriore e stabilizzatore posteriore inferiori abbassati				*4.950	*4.950	*4.950	*4.150	*4.150	*4.150	*2.750	*2.750	*2.750	
3.000 mm	Apripista posteriore inferiore sollevato				*5.750	3.900	3.450	3.850	2.550	2.250	*2.800	1.800	1.600	7.380
	Apripista posteriore inferiore abbassato				*5.750	*5.750	3.950	3.850	*4.400	2.550	*2.800	*2.800	1.850	
	Apripista anteriore e stabilizzatore posteriore inferiori abbassati				*5.750	*5.750	*5.750	*4.400	*4.400	4.000	*2.800	*2.800	*2.800	
	Apripista posteriore inferiore abbassato				*5.750	*5.750	4.000	4.000	*4.400	2.600	*2.800	*2.800	1.900	
	Stabilizzatore anteriore e apripista posteriore inferiori sollevati				*5.750	4.900	3.750	3.900	3.200	2.450	*2.800	2.350	1.800	
	Stabilizzatore anteriore e apripista posteriore inferiori abbassati				*5.750	*5.750	*5.750	*4.400	*4.400	3.950	*2.800	*2.800	*2.800	
	Apripista anteriore e stabilizzatore posteriore inferiori abbassati				*5.750	*5.750	*5.750	*4.400	*4.400	4.100	*2.800	*2.800	*2.800	
1.500 mm	Apripista posteriore inferiore sollevato				5.750	3.600	3.200	3.750	2.400	2.150	2.700	1.750	1.550	7.480
	Apripista posteriore inferiore abbassato				5.700	*6.350	3.650	3.700	*4.650	2.450	2.700	*2.950	1.750	
	Apripista anteriore e stabilizzatore posteriore inferiori abbassati				*6.350	*6.350	5.950	*4.650	*4.650	3.850	*2.950	*2.950	2.800	
	Apripista posteriore inferiore abbassato				5.900	*6.350	3.700	3.850	*4.650	2.500	2.800	*2.950	1.800	
	Stabilizzatore anteriore e apripista posteriore inferiori sollevati				5.750	4.600	3.450	3.750	3.100	2.350	2.700	2.250	1.700	
	Stabilizzatore anteriore e apripista posteriore inferiori abbassati				*6.350	*6.350	5.850	*4.650	*4.650	3.850	*2.950	*2.950	2.800	
	Apripista anteriore e stabilizzatore posteriore inferiori abbassati				*6.350	*6.350	6.100	*4.650	*4.650	3.950	*2.950	*2.950	2.900	
0 mm	Apripista posteriore inferiore sollevato	*4.150	*4.150	*4.150	5.550	3.450	3.050	3.650	2.300	2.050	2.800	1.750	1.600	7.270
	Apripista posteriore inferiore abbassato	*4.150	*4.150	*4.150	5.550	*6.300	3.500	3.600	*4.600	2.350	2.750	*3.350	1.800	
	Apripista anteriore e stabilizzatore posteriore inferiori abbassati	*4.150	*4.150	*4.150	*6.300	*6.300	5.750	*4.600	*4.600	3.800	*3.350	*3.350	2.900	
	Apripista posteriore inferiore abbassato	*4.200	*4.200	*4.200	5.700	*6.300	3.550	3.750	*4.600	2.400	2.850	*3.350	1.850	
	Stabilizzatore anteriore e apripista posteriore inferiori sollevati	*4.200	*4.200	*4.200	5.550	4.450	3.300	3.650	3.000	2.250	2.800	2.300	1.750	
	Stabilizzatore anteriore e apripista posteriore inferiori abbassati	*4.200	*4.200	*4.200	*6.300	*6.300	5.700	*4.600	*4.600	3.750	*3.350	*3.350	2.850	
	Apripista anteriore e stabilizzatore posteriore inferiori abbassati	*4.200	*4.200	*4.200	*6.300	*6.300	5.900	*4.600	*4.600	3.900	*3.350	*3.350	2.950	
-1.500 mm	Apripista posteriore inferiore sollevato	*7.550	6.350	5.450	5.500	3.400	3.000	3.600	2.300	2.050	3.100	2.000	1.750	6.710
	Apripista posteriore inferiore abbassato	*7.550	*7.550	6.400	5.500	*5.600	3.450	3.600	*4.050	2.300	3.100	*3.300	2.000	
	Apripista anteriore e stabilizzatore posteriore inferiori abbassati	*7.550	*7.550	*7.550	*5.600	*5.600	*5.600	*4.050	*4.050	3.750	*3.300	*3.300	3.200	
	Apripista posteriore inferiore abbassato	*7.550	*7.550	6.550	*5.600	*5.600	3.500	3.750	*4.050	2.350	3.200	*3.300	2.050	
	Stabilizzatore anteriore e apripista posteriore inferiori sollevati	*7.550	*7.550	5.950	5.500	4.400	3.250	3.600	2.950	2.250	3.100	2.600	1.950	
	Stabilizzatore anteriore e apripista posteriore inferiori abbassati	*7.550	*7.550	*7.550	*5.600	*5.600	*5.600	*4.050	*4.050	3.700	*3.300	*3.300	3.200	
	Apripista anteriore e stabilizzatore posteriore inferiori abbassati	*7.550	*7.550	*7.550	*5.600	*5.600	*5.600	*4.050	*4.050	3.850	*3.300	*3.300	*3.300	
-3.000 mm	Apripista posteriore inferiore sollevato				*4.050	3.450	3.050							
	Apripista posteriore inferiore abbassato				*4.050	*4.050	3.500							
	Apripista anteriore e stabilizzatore posteriore inferiori abbassati				*4.050	*4.050	*4.050							
	Apripista posteriore inferiore abbassato				*4.050	*4.050	3.600							
	Stabilizzatore anteriore e apripista posteriore inferiori sollevati				*4.050	*4.050	3.350							
	Stabilizzatore anteriore e apripista posteriore inferiori abbassati				*4.050	*4.050	*4.050							
	Apripista anteriore e stabilizzatore posteriore inferiori abbassati				*4.050	*4.050	*4.050							

\*Limitato dal carico idraulico anziché dal carico di ribaltamento.

Le capacità di sollevamento sono basate sugli standard ISO 10567:2007 e non superano l'87% della capacità di sollevamento idraulico o il 75% del carico di ribaltamento. Il punto di carico corrisponde alla linea centrale del perno di montaggio dello snodo della benna sull'avambraccio. L'assale oscillante deve essere bloccato. Le capacità di sollevamento sono calcolate con la macchina posizionata su una superficie stabile e uniforme e il cilindro del braccio variabile regolato sulla lunghezza massima. Per la capacità di sollevamento con benna e/o attacco rapido incluso, sottrarre il rispettivo peso dai valori riportati in precedenza. L'impiego di un punto di attacco dell'attrezzatura per movimentare/ sollevare oggetti potrebbe influenzare le prestazioni di sollevamento della macchina.

Per informazioni specifiche su un prodotto, consultare sempre il manuale di funzionamento e manutenzione corrispondente.

# Caratteristiche tecniche dell'escavatore gommato M315F

## Capacità di sollevamento – Braccio a geometria variabile

Tutti i valori sono espressi in kg, con cilindro e leverismo benna installati, senza alcuna attrezzatura, con contrappeso (3.750 kg) e con sollevamento potenziato attivo.



Carico a bracciato massimo (estremità avambraccio/perno benna)



Carico sulla parte anteriore



Carico sulla parte posteriore



Carico laterale



Altezza punto di carico

**Avambraccio medio**  
2.300 mm

Altezza punto di carico	Configurazione del carro	3.000 mm			4.500 mm			6.000 mm			Altezza punto di carico			mm
		Carico a bracciato massimo	Carico sulla parte anteriore	Carico sulla parte posteriore	Carico a bracciato massimo	Carico sulla parte anteriore	Carico sulla parte posteriore	Carico a bracciato massimo	Carico sulla parte anteriore	Carico sulla parte posteriore	Carico a bracciato massimo	Carico sulla parte anteriore	Carico sulla parte posteriore	
7.500 mm	Apripista posteriore inferiore sollevato				*3.800	*3.800	*3.800				*3.450	*3.450	*3.450	4.600
	Apripista posteriore inferiore abbassato				*3.800	*3.800	*3.800				*3.450	*3.450	*3.450	
	Apripista anteriore e stabilizzatore posteriore inferiori abbassati				*3.800	*3.800	*3.800				*3.450	*3.450	*3.450	
	Apripista posteriore inferiore abbassato				*3.900	*3.900	*3.900				*3.450	*3.450	*3.450	
	Stabilizzatore anteriore e apripista posteriore inferiori sollevati				*3.900	*3.900	*3.900				*3.450	*3.450	*3.450	
	Stabilizzatore anteriore e apripista posteriore inferiori abbassati				*3.900	*3.900	*3.900				*3.450	*3.450	*3.450	
	Apripista anteriore e stabilizzatore posteriore inferiori abbassati				*3.900	*3.900	*3.900				*3.450	*3.450	*3.450	
6.000 mm	Apripista posteriore inferiore sollevato				*4.600	4.350	3.900	*3.250	2.650	2.400	*2.900	2.600	2.350	6.070
	Apripista posteriore inferiore abbassato				*4.600	*4.600	4.350	*3.250	*3.250	2.700	*2.900	*2.900	2.650	
	Apripista anteriore e stabilizzatore posteriore inferiori abbassati				*4.600	*4.600	*4.600	*3.250	*3.250	*3.250	*2.900	*2.900	*2.900	
	Apripista posteriore inferiore abbassato				*4.600	*4.600	4.450	*3.300	*3.300	2.750	*2.900	*2.900	2.550	
	Stabilizzatore anteriore e apripista posteriore inferiori sollevati				*4.600	*4.600	4.150	*3.300	*3.300	2.600	*2.900	*2.900	2.700	
	Stabilizzatore anteriore e apripista posteriore inferiori abbassati				*4.600	*4.600	*4.600	*3.300	*3.300	*3.300	*2.900	*2.900	*2.900	
	Apripista anteriore e stabilizzatore posteriore inferiori abbassati				*4.600	*4.600	*4.600	*3.300	*3.300	*3.300	*2.900	*2.900	*2.900	
4.500 mm	Apripista posteriore inferiore sollevato				*5.050	4.150	3.750	4.000	2.650	2.400	*2.700	2.050	1.850	6.910
	Apripista posteriore inferiore abbassato				*5.050	*5.050	4.200	4.000	*4.250	2.700	*2.700	*2.700	2.100	
	Apripista anteriore e stabilizzatore posteriore inferiori abbassati				*5.050	*5.050	*5.050	*4.250	*4.250	4.150	*2.700	*2.700	*2.700	
	Apripista posteriore inferiore abbassato				*5.100	*5.100	4.300	4.100	*4.250	2.750	*2.700	*2.700	2.150	
	Stabilizzatore anteriore e apripista posteriore inferiori sollevati				*5.100	*5.100	4.000	4.000	3.350	2.600	*2.700	2.650	2.050	
	Stabilizzatore anteriore e apripista posteriore inferiori abbassati				*5.100	*5.100	*5.100	*4.250	*4.250	4.100	*2.700	*2.700	*2.700	
	Apripista anteriore e stabilizzatore posteriore inferiori abbassati				*5.100	*5.100	*5.100	*4.250	*4.250	*4.250	*2.700	*2.700	*2.700	
3.000 mm	Apripista posteriore inferiore sollevato				*5.850	3.900	3.450	3.900	2.550	2.250	*2.700	1.850	1.650	7.340
	Apripista posteriore inferiore abbassato				*5.850	*5.850	3.900	3.850	*4.500	2.550	*2.700	*2.700	1.850	
	Apripista anteriore e stabilizzatore posteriore inferiori abbassati				*5.850	*5.850	*5.850	*4.500	*4.500	4.000	*2.700	*2.700	*2.700	
	Apripista posteriore inferiore abbassato				*5.850	*5.850	4.000	4.000	*4.500	2.600	*2.700	*2.700	1.900	
	Stabilizzatore anteriore e apripista posteriore inferiori sollevati				*5.850	4.900	3.750	3.900	3.200	2.450	*2.700	2.350	1.800	
	Stabilizzatore anteriore e apripista posteriore inferiori abbassati				*5.850	*5.850	*5.850	*4.500	*4.500	4.000	*2.700	*2.700	*2.700	
	Apripista anteriore e stabilizzatore posteriore inferiori abbassati				*5.850	*5.850	*5.850	*4.500	*4.500	4.100	*2.700	*2.700	*2.700	
1.500 mm	Apripista posteriore inferiore sollevato				5.750	3.600	3.200	3.750	2.400	2.150	2.750	1.750	1.550	7.440
	Apripista posteriore inferiore abbassato				5.700	*6.400	3.650	3.750	*4.700	2.450	2.700	*2.800	1.800	
	Apripista anteriore e stabilizzatore posteriore inferiori abbassati				*6.400	*6.400	5.950	*4.700	*4.700	3.900	*2.800	*2.800	*2.800	
	Apripista posteriore inferiore abbassato				5.900	*6.400	3.700	3.850	*4.700	2.500	*2.800	*2.800	1.850	
	Stabilizzatore anteriore e apripista posteriore inferiori sollevati				5.750	4.600	3.450	3.750	3.100	2.350	2.750	2.300	1.700	
	Stabilizzatore anteriore e apripista posteriore inferiori abbassati				*6.400	*6.400	5.850	*4.700	*4.700	3.850	*2.800	*2.800	*2.800	
	Apripista anteriore e stabilizzatore posteriore inferiori abbassati				*6.400	*6.400	6.100	*4.700	*4.700	4.000	*2.800	*2.800	*2.800	
0 mm	Apripista posteriore inferiore sollevato				5.600	3.450	3.050	3.650	2.350	2.100	2.850	1.800	1.600	7.230
	Apripista posteriore inferiore abbassato				5.550	*6.300	3.500	3.650	*4.600	2.350	2.800	*3.100	1.850	
	Apripista anteriore e stabilizzatore posteriore inferiori abbassati				*6.300	*6.300	5.800	*4.600	*4.600	3.800	*3.100	*3.100	2.950	
	Apripista posteriore inferiore abbassato				5.750	*6.300	3.600	3.800	*4.600	2.400	2.900	*3.100	1.900	
	Stabilizzatore anteriore e apripista posteriore inferiori sollevati				5.600	4.450	3.350	3.650	3.000	2.250	2.850	2.350	1.750	
	Stabilizzatore anteriore e apripista posteriore inferiori abbassati				*6.300	*6.300	5.700	*4.600	*4.600	3.750	*3.100	*3.100	2.900	
	Apripista anteriore e stabilizzatore posteriore inferiori abbassati				*6.300	*6.300	5.950	*4.600	*4.600	3.900	*3.100	*3.100	3.000	
-1.500 mm	Apripista posteriore inferiore sollevato	*7.150	6.400	5.500	*5.550	3.450	3.050	3.650	2.300	2.050	3.150	2.050	1.800	6.670
	Apripista posteriore inferiore abbassato	*7.150	*7.150	6.450	5.500	*5.550	3.500	3.650	*4.000	2.350	3.150	*3.150	2.050	
	Apripista anteriore e stabilizzatore posteriore inferiori abbassati	*7.150	*7.150	*7.150	*5.550	*5.550	*5.550	4.000	*4.000	3.800	*3.150	*3.150	*3.150	
	Apripista posteriore inferiore abbassato	*7.250	*7.250	6.600	*5.500	*5.500	3.550	3.750	*3.950	2.400	*3.150	*3.150	2.100	
	Stabilizzatore anteriore e apripista posteriore inferiori sollevati	*7.250	*7.250	6.000	*5.500	4.450	3.300	3.650	3.000	2.250	*3.150	2.650	2.000	
	Stabilizzatore anteriore e apripista posteriore inferiori abbassati	*7.250	*7.250	*7.250	*5.500	*5.500	*5.500	*3.950	*3.950	3.750	*3.150	*3.150	*3.150	
	Apripista anteriore e stabilizzatore posteriore inferiori abbassati	*7.250	*7.250	*7.250	*5.500	*5.500	*5.500	*3.950	*3.950	3.900	*3.150	*3.150	*3.150	
-3.000 mm	Apripista posteriore inferiore sollevato				*3.850	3.500	3.100							
	Apripista posteriore inferiore abbassato				*3.850	*3.850	3.550							
	Apripista anteriore e stabilizzatore posteriore inferiori abbassati				*3.850	*3.850	*3.850							
	Apripista posteriore inferiore abbassato				*3.850	*3.850	3.650							
	Stabilizzatore anteriore e apripista posteriore inferiori sollevati				*3.850	*3.850	3.400							
	Stabilizzatore anteriore e apripista posteriore inferiori abbassati				*3.850	*3.850	*3.850							
	Apripista anteriore e stabilizzatore posteriore inferiori abbassati				*3.850	*3.850	*3.850							

\*Limitato dal carico idraulico anziché dal carico di ribaltamento.

Le capacità di sollevamento sono basate sugli standard ISO 10567:2007 e non superano l'87% della capacità di sollevamento idraulico o il 75% del carico di ribaltamento. Il punto di carico corrisponde alla linea centrale del perno di montaggio dello snodo della benna sull'avambraccio. L'asse oscillante deve essere bloccato. Le capacità di sollevamento sono calcolate con la macchina posizionata su una superficie stabile e uniforme e il cilindro del braccio variabile regolato sulla lunghezza massima. Per la capacità di sollevamento con benna e/o attacco rapido incluso, sottrarre il rispettivo peso dai valori riportati in precedenza. L'impiego di un punto di attacco dell'attrezzatura per movimentare/ sollevare oggetti potrebbe influenzare le prestazioni di sollevamento della macchina.

Per informazioni specifiche su un prodotto, consultare sempre il manuale di funzionamento e manutenzione corrispondente.

# Caratteristiche tecniche dell'escavatore gommato M315F

## Capacità di sollevamento – Braccio laterale

Tutti i valori sono espressi in kg, con cilindro e leverismo benna installati, senza alcuna attrezzatura, con contrappeso (3.750 kg) e con sollevamento potenziato attivo.



Carico a sbraccio massimo (estremità avambraccio/perno benna)



Carico sulla parte anteriore



Carico sulla parte posteriore



Carico laterale



Altezza punto di carico

**Avambraccio lungo**  
2.450 mm

Altezza punto di carico	Configurazione del carro	3.000 mm			4.500 mm			6.000 mm			Altezza punto di carico			mm
		Carico a sbraccio massimo	Carico sulla parte anteriore	Carico sulla parte posteriore	Carico a sbraccio massimo	Carico sulla parte anteriore	Carico sulla parte posteriore	Carico a sbraccio massimo	Carico sulla parte anteriore	Carico sulla parte posteriore	Carico a sbraccio massimo	Carico sulla parte anteriore	Carico sulla parte posteriore	
7.500 mm	Apripista posteriore inferiore sollevato				*3.500	*3.500	*3.500				*3.150	*3.150	*3.150	4.640
	Apripista posteriore inferiore abbassato				*3.500	*3.500	*3.500				*3.150	*3.150	*3.150	
	Apripista anteriore e stabilizzatore posteriore inferiori abbassati				*3.500	*3.500	*3.500				*3.150	*3.150	*3.150	
	Apripista posteriore inferiore abbassato				*3.550	*3.550	*3.550				*3.150	*3.150	*3.150	
	Stabilizzatore anteriore e apripista posteriore inferiori sollevati				*3.550	*3.550	*3.550				*3.150	*3.150	*3.150	
	Stabilizzatore anteriore e apripista posteriore inferiori abbassati				*3.550	*3.550	*3.550				*3.150	*3.150	*3.150	
6.000 mm	Apripista posteriore inferiore sollevato				*4.400	4.350	3.900	*3.100	2.600	2.350	*2.750	2.500	2.250	6.100
	Apripista posteriore inferiore abbassato				*4.400	*4.400	4.400	*3.100	*3.100	2.650	*2.750	*2.750	2.550	
	Apripista anteriore e stabilizzatore posteriore inferiori abbassati				*4.400	*4.400	*4.400	*3.100	*3.100	*3.100	*2.750	*2.750	*2.750	
	Apripista posteriore inferiore abbassato				*4.400	*4.400	*4.400	*3.150	*3.150	2.700	*2.750	*2.750	2.600	
	Stabilizzatore anteriore e apripista posteriore inferiori sollevati				*4.400	*4.400	4.200	*3.150	*3.150	2.500	*2.750	*2.750	2.450	
	Stabilizzatore anteriore e apripista posteriore inferiori abbassati				*4.400	*4.400	*4.400	*3.150	*3.150	*3.150	*2.750	*2.750	*2.750	
4.500 mm	Apripista posteriore inferiore sollevato				*4.800	4.150	3.700	3.950	2.550	2.300	*2.650	1.950	1.750	6.940
	Apripista posteriore inferiore abbassato				*4.800	*4.800	4.200	*3.950	*4.000	2.600	*2.650	*2.650	2.000	
	Apripista anteriore e stabilizzatore posteriore inferiori abbassati				*4.800	*4.800	*4.800	*4.000	*4.000	*4.000	*2.650	*2.650	*2.650	
	Apripista posteriore inferiore abbassato				*4.850	*4.850	4.250	*4.000	*4.000	2.650	*2.650	*2.650	2.000	
	Stabilizzatore anteriore e apripista posteriore inferiori sollevati				*4.850	*4.850	3.950	3.950	3.250	2.500	*2.650	2.500	1.900	
	Stabilizzatore anteriore e apripista posteriore inferiori abbassati				*4.850	*4.850	*4.850	*4.000	*4.000	*4.000	*2.650	*2.650	*2.650	
3.000 mm	Apripista posteriore inferiore sollevato				*5.550	3.750	3.300	3.800	2.400	2.150	*2.700	1.700	1.500	7.370
	Apripista posteriore inferiore abbassato				*5.550	*5.550	3.800	3.750	*4.250	2.450	*2.700	*2.700	1.700	
	Apripista anteriore e stabilizzatore posteriore inferiori abbassati				*5.550	*5.550	*5.550	*4.250	*4.250	3.900	*2.700	*2.700	*2.700	
	Apripista posteriore inferiore abbassato				*5.550	*5.550	3.850	3.900	*4.250	2.500	*2.700	*2.700	1.750	
	Stabilizzatore anteriore e apripista posteriore inferiori sollevati				*5.550	4.750	3.600	3.800	3.100	2.350	*2.700	2.200	1.650	
	Stabilizzatore anteriore e apripista posteriore inferiori abbassati				*5.550	*5.550	*5.550	*4.250	*4.250	3.850	*2.700	*2.700	*2.700	
1.500 mm	Apripista posteriore inferiore sollevato				5.550	3.400	2.950	3.600	2.250	2.000	2.600	1.600	1.400	7.470
	Apripista posteriore inferiore abbassato				5.500	*6.050	3.400	3.600	*4.400	2.300	2.550	*2.900	1.600	
	Apripista anteriore e stabilizzatore posteriore inferiori abbassati				*6.050	*6.050	5.750	*4.400	*4.400	3.750	*2.900	*2.900	2.700	
	Apripista posteriore inferiore abbassato				5.700	*6.050	3.500	3.700	*4.450	2.350	2.650	*2.900	1.650	
	Stabilizzatore anteriore e apripista posteriore inferiori sollevati				5.550	4.400	3.250	3.600	2.950	2.150	2.600	2.100	1.550	
	Stabilizzatore anteriore e apripista posteriore inferiori abbassati				*6.050	*6.050	5.650	*4.450	*4.450	3.700	*2.900	*2.900	2.650	
0 mm	Apripista posteriore inferiore sollevato	*4.350	*4.350	*4.350	5.300	3.150	2.750	3.450	2.100	1.850	2.650	1.600	1.400	7.250
	Apripista posteriore inferiore abbassato	*4.350	*4.350	*4.350	5.250	*6.000	3.200	3.450	*4.350	2.150	2.650	*3.300	1.650	
	Apripista anteriore e stabilizzatore posteriore inferiori abbassati	*4.350	*4.350	*4.350	*6.000	*6.000	5.500	*4.350	*4.350	3.600	*3.300	*3.300	2.750	
	Apripista posteriore inferiore abbassato	*4.400	*4.400	*4.400	5.450	*6.000	3.300	3.600	*4.350	2.200	2.750	*3.300	1.700	
	Stabilizzatore anteriore e apripista posteriore inferiori sollevati	*4.400	*4.400	*4.400	5.300	4.200	3.050	3.450	2.800	2.050	2.650	2.150	1.600	
	Stabilizzatore anteriore e apripista posteriore inferiori abbassati	*4.400	*4.400	*4.400	*6.000	*6.000	5.400	*4.350	*4.350	3.550	*3.300	*3.300	2.750	
-1.500 mm	Apripista posteriore inferiore sollevato	*7.050	5.850	5.000	5.250	3.100	2.700	3.450	2.100	1.850	2.950	1.800	1.600	6.690
	Apripista posteriore inferiore abbassato	*7.050	*7.050	5.900	5.200	*5.250	3.150	3.400	*3.800	2.150	2.950	*3.100	1.850	
	Apripista anteriore e stabilizzatore posteriore inferiori abbassati	*7.050	*7.050	*7.050	*5.250	*5.250	*5.250	*3.800	*3.800	3.550	*3.100	*3.100	3.100	
	Apripista posteriore inferiore abbassato	*7.000	*7.000	6.050	*5.250	*5.250	3.250	3.550	*3.800	2.200	3.050	*3.100	1.900	
	Stabilizzatore anteriore e apripista posteriore inferiori sollevati	*7.000	*7.000	5.450	*5.250	4.150	3.000	3.450	2.800	2.050	3.000	2.400	1.750	
	Stabilizzatore anteriore e apripista posteriore inferiori abbassati	*7.000	*7.000	*7.000	*5.250	*5.250	*5.250	*3.800	*3.800	3.550	*3.100	*3.100	3.050	
-3.000 mm	Apripista posteriore inferiore sollevato				*3.750	3.200	2.800							
	Apripista posteriore inferiore abbassato				*3.750	*3.750	3.250							
	Apripista anteriore e stabilizzatore posteriore inferiori abbassati				*3.750	*3.750	*3.750							
	Apripista posteriore inferiore abbassato				*3.700	*3.700	3.350							
	Stabilizzatore anteriore e apripista posteriore inferiori sollevati				*3.700	*3.700	3.100							
	Stabilizzatore anteriore e apripista posteriore inferiori abbassati				*3.700	*3.700	*3.700							

\*Limitato dal carico idraulico anziché dal carico di ribaltamento.

Le capacità di sollevamento sono basate sugli standard ISO 10567:2007 e non superano l'87% della capacità di sollevamento idraulico o il 75% del carico di ribaltamento. Il punto di carico corrisponde alla linea centrale dell'attacco imperniato di montaggio snodo della benna sull'avambraccio. L'assale oscillante deve essere bloccato. Le capacità di sollevamento sono calcolate con la macchina posizionata su una superficie stabile e uniforme. Per la capacità di sollevamento con benna e/o attacco rapido incluso, sottrarre il rispettivo peso dai valori riportati in precedenza. L'impiego di un punto di attacco dell'attrezzatura per movimentare/sofflevare oggetti potrebbe influenzare le prestazioni di sollevamento della macchina.

Per informazioni specifiche su un prodotto, consultare sempre il manuale di funzionamento e manutenzione corrispondente.

# Caratteristiche tecniche dell'escavatore gommato M315F

## Capacità di sollevamento – Braccio laterale

Tutti i valori sono espressi in kg, con cilindro e leverismo benna installati, senza alcuna attrezzatura, con contrappeso (3.750 kg) e con sollevamento potenziato attivo.



Carico a sbraccio massimo (estremità avambraccio/perno benna)



Carico sulla parte anteriore



Carico sulla parte posteriore

Carico laterale



Altezza punto di carico

**Avambraccio medio**  
2.300 mm

Altezza punto di carico (mm)	Configurazione del carro	3.000 mm			4.500 mm			6.000 mm			Altezza punto di carico (mm)		
		Carico a sbraccio massimo	Carico sulla parte anteriore	Carico sulla parte posteriore	Carico a sbraccio massimo	Carico sulla parte anteriore	Carico sulla parte posteriore	Carico a sbraccio massimo	Carico sulla parte anteriore	Carico sulla parte posteriore	Carico a sbraccio massimo	Carico sulla parte anteriore	Carico sulla parte posteriore
7.500 mm	Apripista posteriore inferiore sollevato				*3.650	*3.650	*3.650				*3.300	*3.300	*3.300
	Apripista posteriore inferiore abbassato				*3.650	*3.650	*3.650				*3.300	*3.300	*3.300
	Apripista anteriore e stabilizzatore posteriore inferiori abbassati				*3.650	*3.650	*3.650				*3.300	*3.300	*3.300
	Apripista posteriore inferiore abbassato				*3.700	*3.700	*3.700				*3.300	*3.300	*3.300
	Stabilizzatore anteriore e apripista posteriore inferiori sollevati				*3.700	*3.700	*3.700				*3.300	*3.300	*3.300
	Stabilizzatore anteriore e apripista posteriore inferiori abbassati				*3.700	*3.700	*3.700				*3.300	*3.300	*3.300
6.000 mm	Apripista posteriore inferiore sollevato				*4.550	4.350	3.900	*3.100	2.550	2.300	*2.750	2.500	2.250
	Apripista posteriore inferiore abbassato				*4.550	*4.550	4.350	*3.100	*3.100	2.600	*2.750	*2.750	2.550
	Apripista anteriore e stabilizzatore posteriore inferiori abbassati				*4.550	*4.550	*4.550	*3.100	*3.100	*3.100	*2.750	*2.750	*2.750
	Apripista posteriore inferiore abbassato				*4.550	*4.550	4.450	*3.150	*3.150	2.650	*2.750	*2.750	2.600
	Stabilizzatore anteriore e apripista posteriore inferiori sollevati				*4.550	*4.550	4.150	*3.150	*3.150	2.500	*2.750	*2.750	2.450
	Stabilizzatore anteriore e apripista posteriore inferiori abbassati				*4.550	*4.550	*4.550	*3.150	*3.150	*3.150	*2.750	*2.750	*2.750
4.500 mm	Apripista posteriore inferiore sollevato				*4.950	4.100	3.650	3.950	2.550	2.300	*2.600	1.950	1.750
	Apripista posteriore inferiore abbassato				*4.950	*4.950	4.150	3.900	*4.100	2.600	*2.600	*2.600	2.000
	Apripista anteriore e stabilizzatore posteriore inferiori abbassati				*4.950	*4.950	*4.950	*4.100	*4.100	4.050	*2.600	*2.600	*2.600
	Apripista posteriore inferiore abbassato				*4.950	*4.950	4.250	4.050	*4.100	2.650	*2.600	*2.600	2.050
	Stabilizzatore anteriore e apripista posteriore inferiori sollevati				*4.950	*4.950	3.950	3.950	3.250	2.500	*2.600	2.550	1.950
	Stabilizzatore anteriore e apripista posteriore inferiori abbassati				*4.950	*4.950	*4.950	*4.100	*4.100	4.050	*2.600	*2.600	*2.600
3.000 mm	Apripista posteriore inferiore sollevato				*5.650	3.750	3.300	3.800	2.400	2.150	*2.600	1.700	1.500
	Apripista posteriore inferiore abbassato				*5.650	*5.650	3.800	3.750	*4.300	2.450	*2.600	*2.600	1.750
	Apripista anteriore e stabilizzatore posteriore inferiori abbassati				*5.650	*5.650	*5.650	*4.300	*4.300	3.900	*2.600	*2.600	*2.600
	Apripista posteriore inferiore abbassato				*5.650	*5.650	3.850	3.900	*4.300	2.500	*2.600	*2.600	1.800
	Stabilizzatore anteriore e apripista posteriore inferiori sollevati				*5.650	*5.650	3.600	3.800	3.100	2.350	*2.600	*2.250	1.650
	Stabilizzatore anteriore e apripista posteriore inferiori abbassati				*5.650	*5.650	*5.650	*4.300	*4.300	3.850	*2.600	*2.600	*2.600
1.500 mm	Apripista posteriore inferiore sollevato				5.550	3.400	2.950	3.600	2.250	2.000	2.600	1.600	1.450
	Apripista posteriore inferiore abbassato				5.500	*6.100	3.450	3.600	*4.450	2.300	2.600	*2.700	1.650
	Apripista anteriore e stabilizzatore posteriore inferiori abbassati				*6.100	*6.100	5.750	*4.450	*4.450	3.750	*2.700	*2.700	2.700
	Apripista posteriore inferiore abbassato				5.700	*6.100	3.500	3.700	*4.450	2.350	2.700	2.700	1.700
	Stabilizzatore anteriore e apripista posteriore inferiori sollevati				5.550	4.400	3.250	3.600	2.950	2.200	2.600	2.150	1.600
	Stabilizzatore anteriore e apripista posteriore inferiori abbassati				*6.100	*6.100	5.650	*4.450	*4.450	3.700	*2.700	*2.700	2.700
0 mm	Apripista anteriore e stabilizzatore posteriore inferiori abbassati				*6.100	*6.100	5.900	*4.450	*4.450	3.850	*2.700	*2.700	*2.700
	Apripista posteriore inferiore sollevato				5.300	3.200	2.800	3.500	2.150	1.900	2.700	1.650	1.450
	Apripista posteriore inferiore abbassato				5.300	*6.000	3.250	3.500	*4.350	2.200	2.700	*3.000	1.700
	Apripista anteriore e stabilizzatore posteriore inferiori abbassati				*6.000	*6.000	5.550	*4.350	*4.350	3.650	*3.000	*3.000	2.800
	Apripista posteriore inferiore abbassato				5.500	*5.950	3.300	3.600	*4.350	2.250	2.800	*3.000	1.750
	Stabilizzatore anteriore e apripista posteriore inferiori sollevati				5.350	4.200	3.050	3.500	2.850	2.100	2.700	2.200	1.600
-1.500 mm	Stabilizzatore anteriore e apripista posteriore inferiori abbassati				*5.950	*5.950	5.450	*4.350	*4.350	3.600	*3.000	*3.000	2.800
	Apripista anteriore e stabilizzatore posteriore inferiori abbassati				*5.950	*5.950	5.700	*4.350	*4.350	3.750	*3.000	*3.000	2.900
	Apripista posteriore inferiore sollevato				*6.800	5.950	5.050	*5.200	3.150	2.750	3.450	2.100	1.850
	Apripista posteriore inferiore abbassato				*6.800	*6.800	6.000	*5.200	*5.200	3.200	3.450	*3.700	2.150
	Apripista anteriore e stabilizzatore posteriore inferiori abbassati				*6.800	*6.800	*6.800	*5.200	*5.200	*5.200	*3.700	*3.700	3.600
	Apripista posteriore inferiore abbassato				*6.750	*6.750	6.150	*5.150	*5.150	3.300	3.600	*3.700	2.200
-3.000 mm	Stabilizzatore anteriore e apripista posteriore inferiori sollevati				*6.750	*6.750	5.550	*5.150	4.150	3.050	3.450	2.800	2.050
	Stabilizzatore anteriore e apripista posteriore inferiori abbassati				*6.750	*6.750	*6.750	*5.150	*5.150	*5.150	*3.700	*3.700	3.550
	Apripista anteriore e stabilizzatore posteriore inferiori abbassati				*6.750	*6.750	*6.750	*5.150	*5.150	*5.150	*3.700	*3.700	*3.700
	Apripista posteriore inferiore sollevato				*3.550	3.250	2.850						
	Apripista posteriore inferiore abbassato				*3.550	*3.550	3.300						
	Apripista anteriore e stabilizzatore posteriore inferiori abbassati				*3.550	*3.550	*3.550						

\*Limitato dal carico idraulico anziché dal carico di ribaltamento.

Le capacità di sollevamento sono basate sugli standard ISO 10567:2007 e non superano l'87% della capacità di sollevamento idraulico o il 75% del carico di ribaltamento. Il punto di carico corrisponde alla linea centrale dell'attacco imperniato di montaggio snodo della benna sull'avambraccio. L'assale oscillante deve essere bloccato. Le capacità di sollevamento sono calcolate con la macchina posizionata su una superficie stabile e uniforme. Per la capacità di sollevamento con benna e/o attacco rapido incluso, sottrarre il rispettivo peso dai valori riportati in precedenza. L'impiego di un punto di attacco dell'attrezzatura per movimentare/sovlevare oggetti potrebbe influenzare le prestazioni di sollevamento della macchina.

Per informazioni specifiche su un prodotto, consultare sempre il manuale di funzionamento e manutenzione corrispondente.

## Attrezzatura standard

L'attrezzatura standard può variare. Per ulteriori informazioni, rivolgersi al dealer Cat di zona.

### IMPIANTO ELETTRICO

- Alternatore, 100 A
- Luci
  - Pacchetto luci a LED, comprensivo di tutte le luci di lavoro (compatibile con la struttura FOG). Le luci operative includono le luci in cabina (due anteriori, una posteriore), una sul contrappeso per la telecamera posteriore e una sul lato destro per la telecamera laterale.
  - Luci di lavoro a LED montate sul braccio
  - Luce a LED interna della cabina
  - Due luci di circolazione su strada anteriori alogene
  - Due moduli a LED luci di circolazione su strada posteriori
- Interruttore di arresto principale
- Batterie esenti da manutenzione, per impieghi gravosi
- Elettropompa di rifornimento
- Avvisatore acustico

### MOTORE

- Il motore Cat C4.4 con doppio turbocompressore e tecnologia ACERT è conforme agli standard sulle emissioni Stage IV
- Tecnologie di post-trattamento con modulo emissioni pulite Cat (CEM) comprensivo di catalizzatore di ossidazione diesel (DOC), filtro antiparticolato diesel (DPF), sistema di riduzione catalitica selettiva (SCR) e DEF (Diesel Emissions Fluid)
- Controllo automatico del regime motore (AESC, Automatic Engine Speed Control) con minimo basso one-touch
- Arresto motore al minimo (EIS, Engine Idle Shutdown)
- Selettore della modalità di potenza
- Capacità operativa a un'altitudine di 3.000 m senza riduzione della potenza
- Dispositivo di ausilio all'avviamento automatico
- Separatore combustibile/acqua con sensore di acqua nel combustibile
- Pompa elettrica di adescamento del combustibile

### IDRAULICA

- Rilevamento idraulico regolabile
- Tutti i tubi flessibili Cat XT™-6 ES
- Valvole antideriva per benna e circuiti multifunzione/comando dell'attrezzatura
- Tubazioni per avambracci e bracci ausiliari
- Circuiti di comando di base:
  - Media pressione
    - Bidirezionale, circuito di media pressione, per la rotazione o l'inclinazione delle attrezzature
  - Comando attrezzo/multifunzione
    - Mono/bidirezionale ad alta pressione per applicazione martello o apertura e chiusura di un'attrezzatura
  - Pressione e flusso programmabili fino a 10 attrezzature – selezione tramite monitor
  - Circuito per attacco rapido e tubazioni per attacco rapido idraulico (sia attacchi rapidi Cat che dedicati/CW controllati da un interruttore dedicato).
- Valvola di ritegno di abbassamento del braccio (BLCV, Boom Lowering Control Valve), con dispositivo di allarme per sovraccarico
- Modalità di sollevamento potenziato
- Impianto idraulico con rilevamento del carico
- Pompa separata per il sistema di rotazione
- Dispositivo di controllo abbassamento dell'avambraccio (SLCV, Stick Lowering Check Device)
- Circuito di rigenerazione avambraccio

*(continua alla pagina seguente)*

# Attrezzatura standard per il modello M315F

## Attrezzatura standard (continua)

L'attrezzatura standard può variare. Per ulteriori informazioni, rivolgersi al dealer Cat di zona.

### CABINA OPERATORE

- Cabina con struttura rinforzata (ROPS) conforme alla direttiva 2006/42/CE e agli standard ISO 12117-2:2008
- Braccioli regolabili
- Climatizzatore, riscaldatore e sbrinatori con controllo automatico clima
- Accendisigari (24 V)
- Portabicchiere
- Compatibilità con strutture di protezione contro la caduta di oggetti (FOG) imbullonate
- Portabottiglie
- Impianto tergilcristallo intermittente (quattro velocità) montato in basso che copre sia la parte superiore che la parte inferiore del vetro del parabrezza
- Telecamere
  - Telecamera grandangolare montata posteriormente (integrata nel contrappeso)
  - Telecamera grandangolare sul lato destro, montata sul tunnel di raffreddamento
  - Entrambe le telecamere sono visualizzate, affiancate, su un ampio monitor a colori dedicato
- Appendiabiti
- Sistema di controllo della velocità di crociera
- Avviso cintura di sicurezza allacciata
- Tappetino, lavabile, con vano portaoggetti
- Radio FM con lettore CD, altoparlanti e porta USB
- Sedile con sospensioni completamente regolabili

- Quadro strumenti, display grafico a colori
  - Informazioni e messaggi di avvertenza nella lingua locale
  - Indicatori di livello del combustibile, liquido di raffreddamento del motore, DEF (Diesel Exhaust Fluid) e temperatura dell'olio idraulico
  - Intervalli di sostituzione filtri/liquidi
  - Spie per luci anteriori, indicatore di svolta, basso livello combustibile, impostazione motore
  - Orologio con batteria di riserva per 10 giorni
- Illuminazione interna a LED con interruttore sullo sportello
- Azionamento tramite joystick con un cursore proporzionale
- Parabrezza anteriore in vetro laminato
- Console lato sinistro, inclinabile, con blocco di tutti i comandi
- Vano portadocumenti nel pannello laterale destro
- Portatelefono
- Freno di stazionamento
- Codice pin, prevenzione dell'avviamento del motore
- Parapioggia\*
- Lunotto (vetro temprato)/uscita di emergenza, con martello
- Cintura di sicurezza retrattile, integrata nel sedile
- Leva di sicurezza, integrata nella console lato sinistro
- Lucernario in vetro laminato
- Cabina sigillata con ventilazione positiva filtrata
- Finestrini scorrevoli sugli sportelli
- Piantone dello sterzo con altezza e inclinazione regolabili
- Vano portaoggetti per portavivande
- Parasole per parabrezza e lucernaio

### CARRO

- Trazione integrale
- Blocco automatico del freno/assale
- Velocità riduttore
- Blocco elettrico traslazione e rotazione
- Assali per impieghi gravosi, impianto freni a disco avanzato e motore di trazione, forza frenante regolabile
- Assale anteriore oscillante, bloccabile, con punto di ingrassaggio remoto
- Gradini con cassetta nel carro (a destra e a sinistra)
- Albero di trasmissione a due pezzi con intervalli di ingrassaggio di 1.000 ore
- Trasmissione idrostatica a due velocità
- Anelli distanziatori per pneumatici

### ALTRE ATTREZZATURE

- Lubrificazione automatica, ingrassaggio centralizzato (attrezzatura e ingranaggio di oscillazione)
- Freno di rotazione automatico
- Contrappeso, 3.750 kg
- Interruttore di arresto di emergenza del motore
- Specchietti, grandangolari, telaio e cabina
- Product Link
- Valvole di prelievo rapido S•O•S<sup>SM</sup> per olio motore, olio idraulico e liquido di raffreddamento
- Leverismo benna per avambracci di scavo

\*Non compatibile con strutture FOG



## Attrezzatura a richiesta

L'attrezzatura a richiesta può variare. Per ulteriori informazioni, rivolgersi al dealer Cat di zona.

### TUBAZIONI E CONTROLLI AUSILIARI

- Circuiti di comando di base:
  - Seconda pressione alta
    - Circuito bidirezionale di alta pressione aggiuntivo, per attrezzi che richiedono una seconda funzione di alta o media pressione
- Benna a polipo con apertura/chiusura controllabile tramite il comando della benna sul joystick destro, selezionabile sul monitor
- SmartBoom

### IDRAULICA

- Olio idraulico biodegradabile Cat BIO HYDO Advanced HEES

### LEVERISMO ANTERIORE

- Bracci
  - Braccio VA (due pezzi), 5.020 mm
  - Braccio laterale, 5.020 mm
- Avambracci
  - 2.300 mm
  - 2.450 mm

### IMPIANTO ELETTRICO

- Allarme di marcia regolabile
- Faro rotante sulla cabina

### CABINA OPERATORE

- Joystick avanzati con due cursori proporzionali
- Sterzo con joystick
- Sedile, schienale alto regolabile, con sospensione pneumatica verticale e orizzontale e poggiatesta
  - Comfort, regolazione automatica in base al peso, supporto lombare con regolazione meccanica, riscaldamento a richiesta
  - Il sedile Deluxe aggiunge la regolazione automatica in base all'altezza e al peso, il supporto lombare a regolazione pneumatica, il tessuto premium, il riscaldamento e la ventilazione
- Parabrezza
  - Parabrezza e lucernaio monoblocco laminati e resistenti agli impatti (conformi agli standard EN356 P5A, spessore 10 mm)
  - Doppio 70/30, scorrevole
- Specchietti regolabili elettricamente e riscaldati, telaio e cabina
- Pedale ausiliario ad alta pressione
- Strutture di protezione contro la caduta di oggetti (FOG, Falling Object Guard) (superiore e anteriore)

### CARRO

- Solo lama posteriore (radiale o parallela)
- Lama anteriore (radiale o parallela)/ stabilizzatori posteriori
- Stabilizzatori anteriori/lama posteriore (parallela)
- Bloccaggio traslazione, per la circolazione su strada con una benna mordente

### ALTRE ATTREZZATURE

- Sistema di sicurezza della macchina (MSS, Machine Security System) Cat
- Kit di protezione raffreddamento per ambienti polverosi (include il filtro a rete fine per una maggiore protezione del radiatore e prefiltro dell'aria motore)
- Parafanghi, anteriori e posteriori
- Controllo dell'assetto
- Pneumatici (vedere pag. 22)
- Attrezzature (vedere pag. 25-26)
- Pacchetto Tilt-Rotator-Ready





Per ulteriori informazioni dettagliate sui prodotti Cat, sui servizi offerti dai dealer e sulle soluzioni industriali, visitare il sito Web [www.cat.com](http://www.cat.com)

ALHQ7926  
(Traduzione: 11-2016)  
(Europe)

© 2016 Caterpillar  
Tutti i diritti riservati

Materiali e caratteristiche tecniche sono soggetti a variazione senza obbligo di preavviso. Le macchine illustrate nelle foto possono comprendere attrezzature aggiuntive. Consultare il dealer Cat per informazioni sulle opzioni disponibili.

CAT, CATERPILLAR, SAFETY.CAT.COM, i rispettivi loghi, "Caterpillar Yellow", il marchio "Power Edge" e le identità dei prodotti qui usati sono marchi di fabbrica della Caterpillar e non possono essere usati senza permesso.

VisionLink è un marchio di Trimble Navigation Limited, registrato negli Stati Uniti e in altri paesi.

